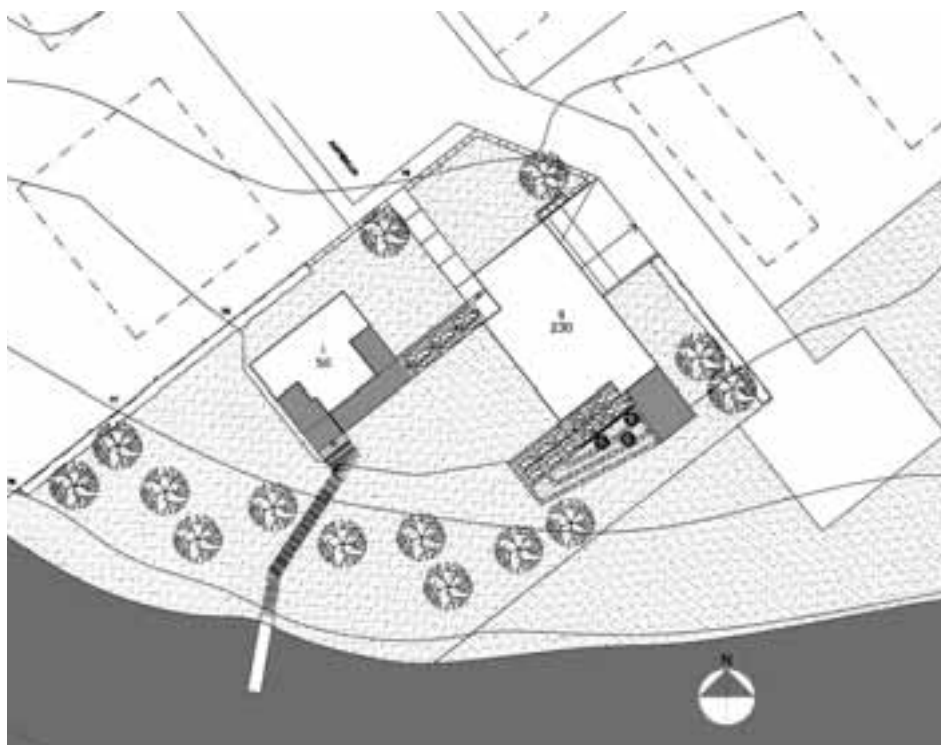


# TALO REPO SAVONLINNA

Kirsti Sivén, arkkitehti SAFA  
Kirsti Sivén & Asko Takala Arkkitehdit Oy



Asemapiirros



1

Kun tilaajana on betonialan ammattilainen, hyödynnettiin talossa betoniteknikoita monipuolisesti. Runko tehtiin pääosin elementtirakenteisena, mutta julkisivupinnat muurattiin ja rapattiin.

2, 3

Epäsymmetrisen katon harja on päädyn suuntainen, jolloin rakennus on kadulle päin rauhallisen matala kaksikerroksisuudestaan huolimatta, ja pitkä lape liukuu loivaa rinnemaastoa myötäillen rannan suuntaan kurkottavan parvekkeen päälle.

Talo Repo rakennettiin järvenrantaan Savonlinnan Kirkkoniemeen. Muutaman omakotitontin käsittävän uuden asemakaavan lähtökohtana oli ollut alueen laidalla sijaitseva vanha, puinen koulurakennus. Talon Revon tontti on kadun päässä viimeisenä, ja sen sijainti antoi mahdollisuuden tulkita kaavan tiukkoja vaatimuksia hieman vapaammin. Tilaaja halusi kaksikerroksisen vaalean kivitalon, kun alueen muut talot ovat puulla verhoiltuja, keltaisia talotehtaiden tyyppitaloja. Tontti on niemen kärjessä, ja järvinäkymät avautuvat joka suuntaan. Luoteissivulta tonttia rajaa kadun pääteena oleva kääntöpaikka ja naapuritontti, koillisivulla on rantaan johtava jalankulku- ja huoltotie.

Tontilla oli rakennusoikeus myös erilliselle saunanrakennukselle, joka yhdessä päärakennuksen kanssa muodostaa kadulta päin suojatun ja rantaan päin avautuvan pihapiirin. Päärakennus sijoitettiin kadun päätteeksi niin, että katua vasten on kapea pääty. Epäsymmetrisen katon harja on päädyn suuntainen, jolloin rakennus on kadulle päin rauhallisen matala kaksikerroksisuudestaan huolimatta, ja pitkä lape liukuu loivaa rinnemaastoa myötäillen rannan suuntaan kurkottavan parvekkeen päälle.

Sisään tultaessa avautuu kaksi kerrosta korkean olohuoneen lasiseinän kautta järvinäkymä, jota toiselta sivulta kehystävät ruokailutilan terassi ja makuuhuonekerroksen parveke suojaten samalla asuntoa ja pihaa kadulle päin. Toisessa kerroksessa ovat makuuhuoneet, joihin kaikkiin liittyy myös parveke: isolla makuuhuoneella laaja terassi järvelle päin ja lasten makuuhuoneilla yhteinen, piha- ja järvinäkymään suuntautuva parveke. Kellarikerroksessa ovat autotallit sekä kuntohuone ja saunaosasto. Saunaosastosta on pääsy ulos vilpolaan aivan rannan tuntumassa.

Erillisessä, puurakenteisessa piharakennuksessa on puulämmitteinen sauna takkahuoneineen ja terasseineen. Pihasaunalta pääsee laiturille ja uimaan. Pihasaunan takan ja piipun verhoos muurattiin tummasta liuskekivistä, puuseinät ovat harmaalla, tervantuoksuisella Roslagenin mahongilla kuullotettuja. Pihasaunan yhdistää päärakennukseen puinen pergola ja säleseinä, jotka suojaavat pihaa katseilta kadulta päin.

Kun tilaajana on betonialan ammattilainen, hyödynnettiin talossa betoniteknikoita monipuolisesti. Runko tehtiin pääosin elementtirakenteisena, mutta julkisivupinnat muurattiin ja rapattiin. Paikallavalupintoja on näkyvissä parvekelaattojen alapintoina mm. pääsisäänkäynnissä ja ruokailutilan te-







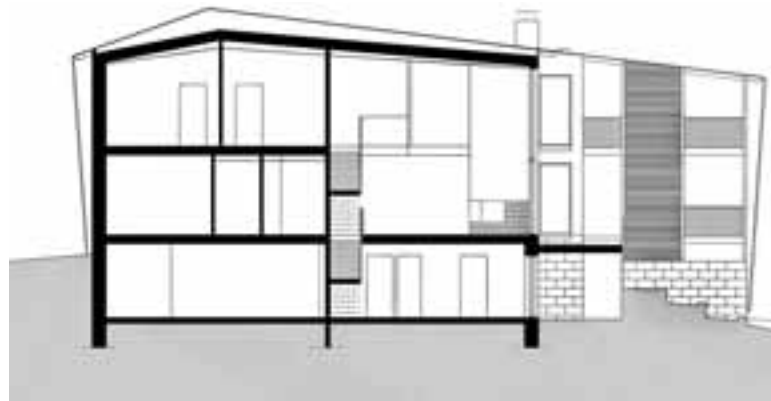
kellarikerros



Pohja 1. kerros



Pohja 2. kerros



Leikkaus

rassin katossa. Nämä pinnat tehtiin lautamuottiin valaen. Vain kellarikerrokseen menevä porras on betonia ja laatoilla päällystetty, yläkerran portaan ulokeaskelmat on tehty liimatusta tammesta ja teräksestä, kaiteet ovat lasia ja liimattua tammilevyä. Parvekelaatat ovat betonia, parvekkeiden kantavat pystyrakenteet terästä. Punertavaksi kuullotettua puuta on käytetty parvekkeiden kaidelevyissä ja säileiköissä sekä kattorakenteissa. Parvekkeiden lasit ovat täyskorkeita, puitteellisia liukulaseja. Graniittia on käytetty talon sokkelien ja terrassien tukimuurien verhouksissa sekä pihan terrassinneissa.

4, 7

Järvinäkymä on läsnä myös sisätiloissa.

6

Kun tilaajana on betonialan ammattilainen, hyödynnettiin talossa betonitekniikoita monipuolisesti. Runko tehtiin pääosin elementtirakenteisena, mutta julkisivupinnat muurattiin ja rapattiin.

5

Kaksi kerrosta korkeasta olohuoneesta on portaat yläkerran makuuhuoneisiin.

8

Talo Repo rakennettiin järvenrantaan Savonlinnan Kirkkoniemeeseen.

### TALO REPO

Huoneistoala	204 + 41 hm <sup>2</sup>
Kerrosala	229 + 50 kem <sup>2</sup>
Kokonaisala	393 + 51 brm <sup>2</sup>
Tilavuus	1434 + 171 m <sup>3</sup>
Rakennuttaja:	Kari Repo ja Marja Repo
Rakennussuunnittelu:	Kirsti Sivén & Asko Takala Arkkitehdit Oy/Kirsti Sivén arkkitehti SAFA (PS), Riku Rönkä arkkitehti. yo
Rakennesuunnittelu:	Insinööri-toimisto Tanskanen Oy/Juha Karvinen
LVI-suunnittelu:	Savonlinnan LVI-suunnittelu Oy/Matti Pukkila
Sähkösuunnittelu:	Sähköpalvelu Paananen/ Ismo Paananen





6 Asko Takala

7 Asko Takala



8 Asko Takala

