



CHARLOTAN RAKENTEET RÄÄTÄLINTYÖTÄ

Sirkka Saarinen, toimittaja

Asunto Oy Tampereen Charlotta oli monella tapaa erilainen kohde myös rakennesuunnittelijalle, *A-Insinöörit Oy:lle*. Yksikön johtaja *Valteri Meriläisen* mukaan räätälöinti kuvaa sanana varsin hyvin pienen tiiviisti rakennetun "kylän" suunnittelua ja toteutusta.

"Myös yhteydenpito eri osapuolien, KSOY Arkkitehtuurin ja *NCC Rakennus Oy:n* kanssa oli Charlottassa tavallista tiiviimpää. Itse olin hankkeessa mukana erityisesti sen luonnosvaiheessa. Työmaavaiheen suunnittelun meillä vetänyt suunnittelu-päällikkö *Kari Ylönen* kävi työmaalla ruokatuntikävelyllä liki päivittäin, sijaitseehan toimistomme vain puolen kilometrin päässä kohteesta", Meriläinen kertoo.

Ensimmäisiä arkkitehdin luonnoksia *A-Insinöörin* kommentoi jo 2000-luvun alussa. Runkovaihtoehtoja ehti luonnollisesti olla paljon, elihän 5000 kerrosneliön hanke ääripäässä yhdestä isosta massasta, jonka pysäköinti oli sijoitettu toisaalle lopulta toteutukseen, jossa on kuusi pienehköä 2-5-kerroksista yksiportaista rakennusta ja maanalainen pysäköinti tontilla.

YKSILÖLLISIÄ HUONEISTORATKAISUJA

Paikallarakentaminen oli Meriläisen mukaan Charlottan runkona oikeastaan itsestään selvä ratkaisu: "Paikallavalettuihin välipohjiin päädyttiin, koska asuntojen pohjat ovat monimuotoisia, jokaisen talon ylimpien kerrosten ratkaisut poikkeavat alemmista. Kantavat rakenteetkaan eivät siis mene ylhäältä alas johdonmukaisesti, vaan sijoittuvat kerroksittain eri kohdille. Myös päällekkäin olevien huoneistojen talotekniikan vaatimukset rakenteille poikkeavat toisistaan."

Kellariin sijoitettu pysäköinti tarkoitti puolestaan sitä, että jokaisen talon alle työntyy kellaritiloja. "Seinät eivät siten voineet mennä kellareihin asti, vaan niihin tehtiin erittäin monimuotoisia paikallavalettuja seinä, mm. seinämäisiä palkkeja", Meriläinen kertoo.

7

7

Osa asunnoista on kaksikerroksisia, jolloin ullakkotilaan on saatu esimerkiksi työ- ja makuutiloja.

8

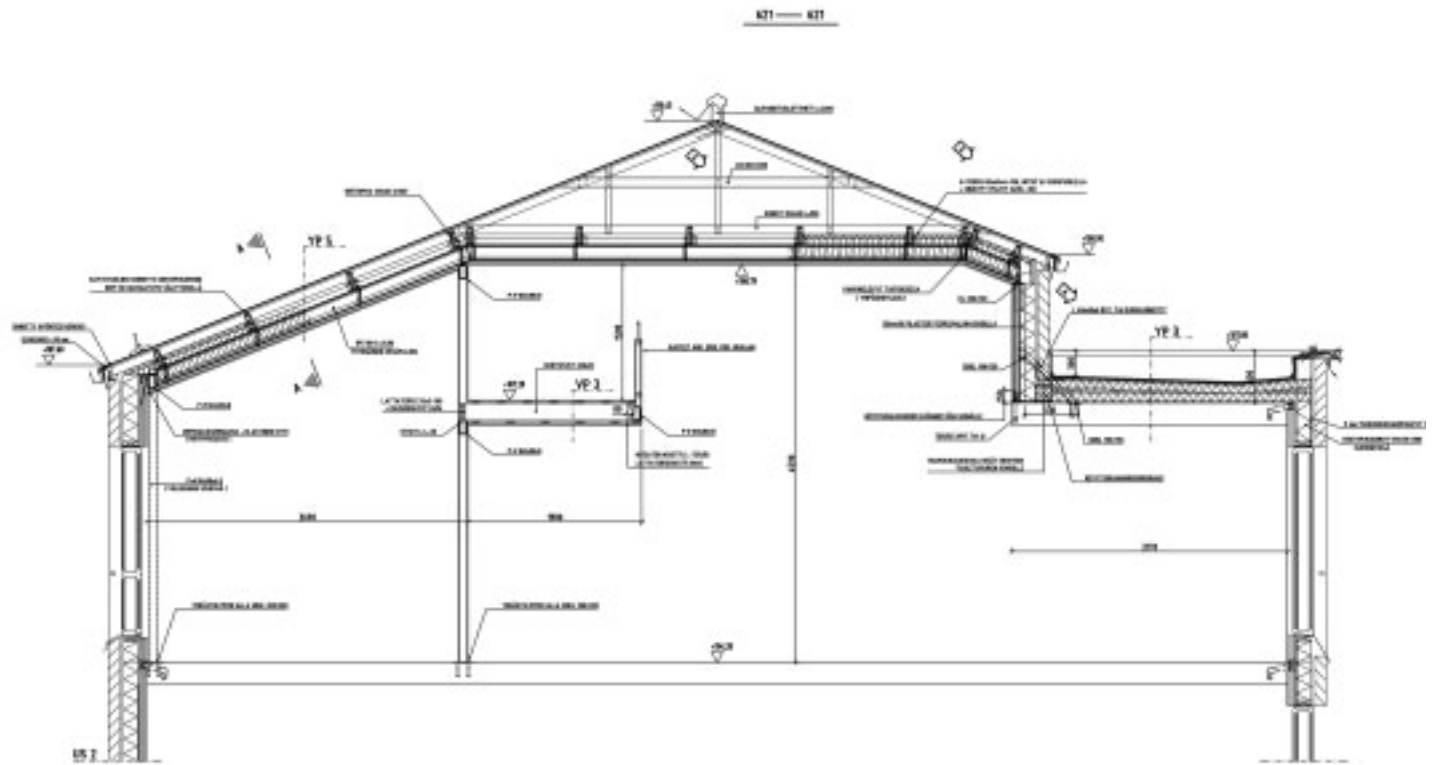
Ylimmissä kerroksissa, joissa on myös kaksikerroksisia asuntoja, vesikattojen ja ullakkohuoneistojen rakenteiden saaminen vaadittuihin kerroskorkeuksiin, oli räätälöintiä.

9

Seinät eivät voineet mennä kellareihin asti, vaan niihin tehtiin erittäin monimuotoisia paikallavalettuja seinä, mm. seinämäisiä palkkeja". Pihakansi on elementtirakenne: ontelolaatoilla toteutettu käännetty kattorakenne vesi- ja lämpöeristykseen.

10

Asunto Oy Tampereen Charlottan tekijät palkittiin vuoden 2008 Kestävä Kivitalo -palkinnolla. Tässä heistä osa: aluejohtaja *Kari Koponen* Sato-Rakennuttajat Oy:stä, arkkitehti *SAFA Erkki Karvala* KSOY Arkkitehtuuriasta, yksikön johtaja *Valteri Meriläinen* A-Insinöörit Oy:stä ja rakennusarkkitehti *Timo Virta* KSOY Arkkitehtuuriasta.



8

KERROSKORKEUDET MILLIPELIÄ

Eniten työtä sekä rakenne- että arkkitehtisuunnittelulle teettivät matalan kohteen rakenne- ja kerroskorkeudet. Kädet olivat sidotut sekä ylä- että alapäässä: toisaalta autohallin lattiaa ei voitu katuun liittymisen takia viedä liian alas, myös pohjavesi oli lähellä. Toisaalta räystäskorkeudet oli ehdottomasti määrätty.

Autotallien rakennekorkeus oli Meriläisen mukaan vinolla tontilla välillä millipeliä, jossa vakioratkaisuja ei voitu käyttää. "Myös ylimmissä kerroksissa, joissa on myös kaksikerroksisia asuntoja, vesikattojen ja ullakkokuoneistojen rakenteiden saaminen vaadittuihin kerroskorkeuksiin, oli räätälöintiä, jossa ei tyypiratkaisulla olisi pärjännyt."

Paikallarakentaminen jatkuu myös Charlolan muuratuissa julkisivuissa, jotka ovat sisäkuorielementtejä, paikalla villoitettuja ja muurattuja.

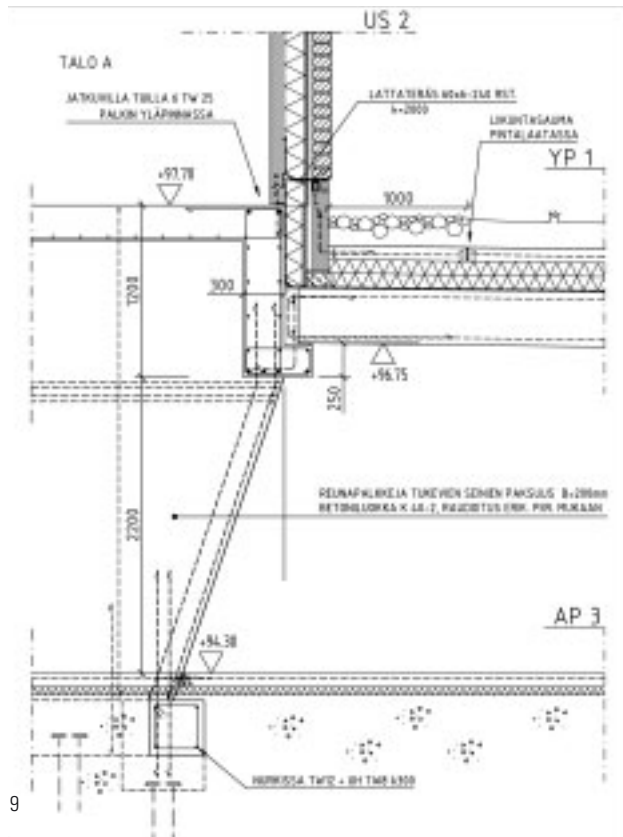
Pihakansi sen sijaan elementtirakenne: ontelolaatoilla toteutettu käännetty kattorakenne vesi- ja lämpöeristyksineen. Lämpimässä pysäköintihallissa on yhteensä 82 autopaikkaa.

ASUNTO OY TAMPEREEN CHARLOTTA

- Valmistui Finlaysonin alueen Makasiinikortteliin vuonna 2008
- Kuusi erillistä, pienimuotoista kerrostaloa, joissa yhteensä 60 asuntoa ja 3 liiketila

Huoneistokoot: 34 – 153 m²
 Arkkitehtisuunnittelu: KSOY Arkkitehtuuria Oy
 Rakennesuunnittelu: A-Insinöörit Oy
 Rakennuttaja: Sato-Rakennuttajat Oy
 Pääurakoitsija: NCC Rakennus Oy

Kestävä Kivitalo -palkinto 2008: palkinto myönnetään henkilöille, jotka ovat osallistuneet laadukkaasti tiilestä ja betonista paikalla rakennettujen rakennusten toteutukseen. Toiminnalle luotiin suuntaviivat vuonna 1994 Ruduksen aloitteesta.



9



10