

# Villa Lumi

## Ville Hara ja Anu Puustinen,

arkkitehdit SAFA

Avanto Arkkitehdit Oy

www.avanto.fi

Villa Lumen tonttia kiertää kolmelta sivulta tie. Suunnittelumme lähtee aina paikasta, mutta tässä kohteessa epäyhtenäinen esikaupunkialue ei tarjonnut kiinnostavia näkymiä tai lähtökohtia arkkitehtuurille.

Rakennus kiertyy atriumpihan ympärille ja rajaa häiriötekijät ulkopuolelle. Vilkkaimman etelänpuoleisen tien puolella on lasitettu uima-allas. Länsisivulle kasvatetaan vielä pensasaita. Katto laskee etelään, niin että piha on aurinkoinen läpi koko päivän ja muodostaa suojaisen kokoavan keskeistilan ulkotakkoineen. Pienilmaston muodostaminen onnistui yli odotusten ja asukkaat järjestävät nyt pihalla grillijuhlia vielä myöhään syksyllä.

Ulkoseinät tehtiin valuharkkorunkoisina paikalla rakentaen. Rakenne on Lammin Betoni Oy:n 400 mm betoninen lämpöharkko. Julkisivut rapattiin valkoisiksi. Yläkerran leveä kulmanauhaikkuna toteutettiin elegantisti asettamalla kaksi lämpölaselementtiä puskuun ja tukemalla yläpuolinen otsarakenne pienellä huomaamattomasti kulman ulkopuolelle sijoitetulla teräsprofiililla.

Sisätilaa leimaa avoin ja korkea tila, jonka katseenvangitsija on vapaamuotoinen paikallavalettu porras, joka kylpee kattoikkunan ylävalossa. Veistoksellinen betonikaide toimii portaan kantavana rakenteena. Muottien tekeminen oli portaan rakentamisen haastavin osuus. Haastavan useaan suuntaan kaarevan muotin tekeminen onnistui lukemattomista rimoista opiskelijatyönä. Valu tehtiin värabetonilla kahdessa osassa. Muottipinta tasoitettiin ja maalattiin valkoiseksi, kuten seinäpinnat.

Arkkitehtuuri ja kestävät materiaalit luovat tekemiselle rennot puitteet – sisällä on jopa skeitattu. Kestävän betonilattian pinnoitteena on Weberin Design-lattia.

Talon suuri pinta-ala mahdollistaa hyvin etätöiden tekemisen myös kotoa käsin.

## Villa Lumi

Osoite: Lemminkäisenkuja 1, Nummela

Arkkitehdit: Avanto Arkkitehdit Oy / Ville

Hara ja Anu Puustinen, arkkitehdit SAFA

Avustaja: Felix Laitinen, arkkitehtiopiskelija

Suunnittelu ja rakentaminen: 2006–2014

Bruttoala: 370 m<sup>2</sup>

Asiakas: yksityinen

Rakennesuunnittelu: Marko Kujala, RI

LVI-suunnittelu: Ekotek LVI-suunnittelu Oy /

Juhani Huttunen

Sähkösuunnittelu: Insinööri-toimisto

Techniplan Oy / Heikki Grundström

Pääurakoitsija: Rakennuttaja itse, vastaava

mestari Timo Haaparanta

Lattiatyöt: Maxipinnoite Oy

Julkisivujen lämpöharkot: Lammin Betoni Oy

## 1 Asemapiirros

2 Sisätilaa leimaa avoin ja korkea tila, jonka katseenvangitsija on vapaamuotoinen paikallavalettu porras.

3 Terassinäkymä. Valettu kiviseinä on massiivisuutensa ansiosta kesällä viileä ja talvella lämmin.



1



2



3



4



5



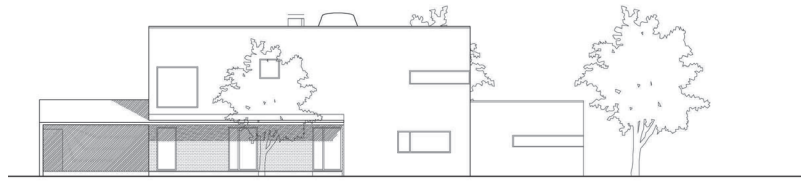
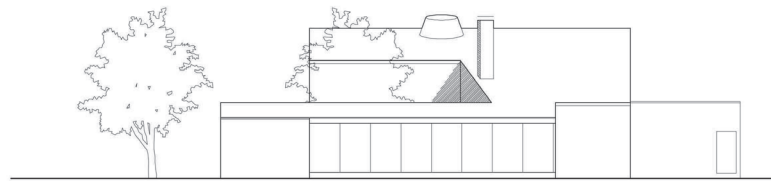
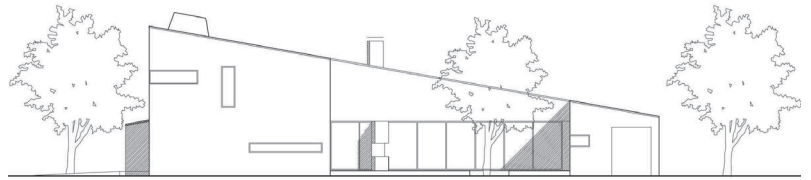
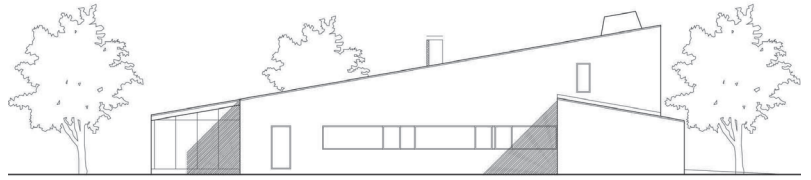
6

**4,5** Arkkitehtuuri ja kestävät materiaalit luovat teke-  
miselle rennot puitteet

**6** Avointa ja korkeaa sisätilaa yhdistää yhtenäinen  
design-betonilattia.

**7** Julkisivut

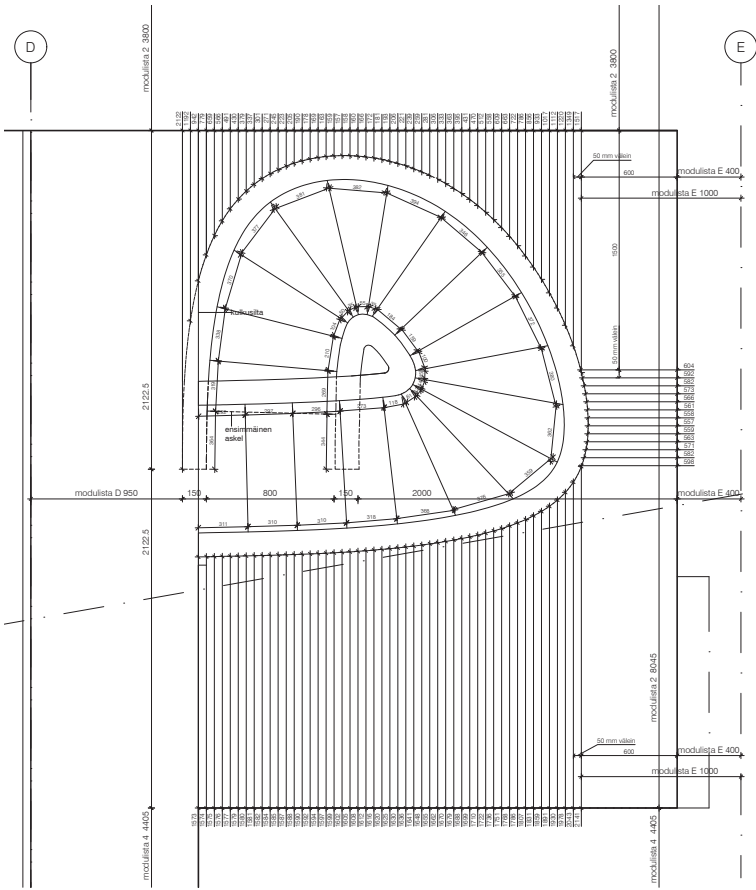
**8** Lämpöharkkoja ei muurata, vaan ainoastaan lado-  
taan. Samassa yhteydessä rakenne raudoitetaan ja  
lämpöeristeiden saumat tiivistetään polyuretaanivaah-  
dolla. Ladonnan jälkeen rakenteen ontelot valetaan  
täyteen betonimassalla. 400 mm leveällä valettavalla  
lämpökivi-rakenteella saavutetaan hyvä kantavuus ja  
lujuus. Valuontelot mahdollistavat rakenneterästen  
asentamisen sekä vaakaan että pystyyn. Valettavilla  
betonisilla lämpökivillä U-arvo on 0,17 W/m<sup>2</sup>. Vii-  
meistelynä Villa Lumen julkisivut rapattiin valkoisiksi.



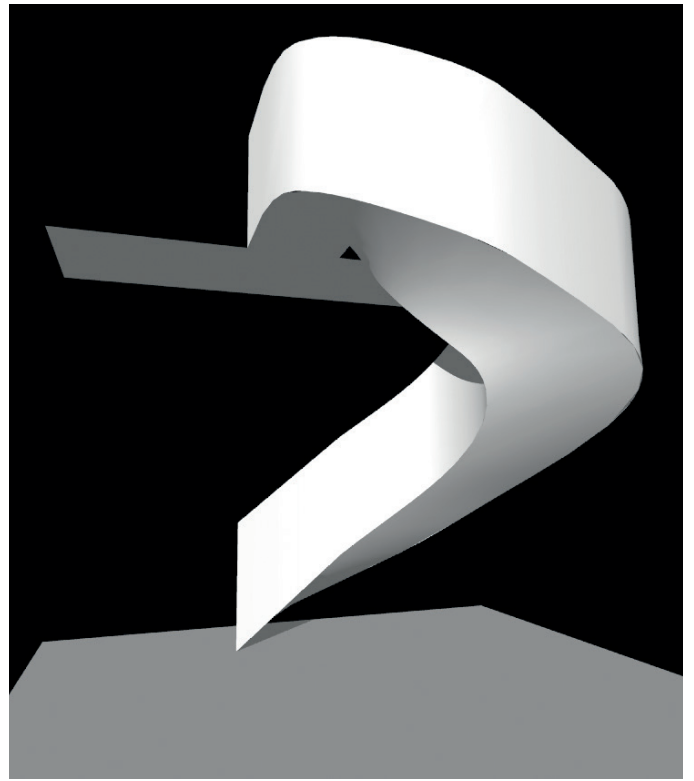
7

8





9



10

11

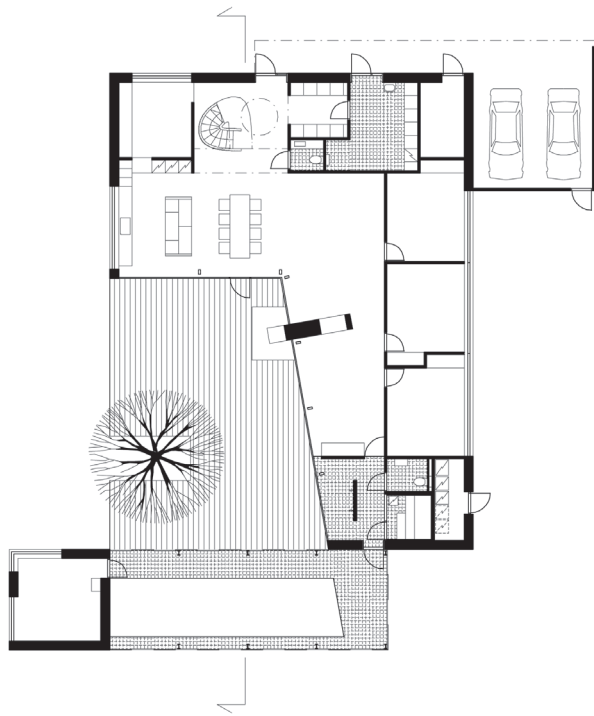


12

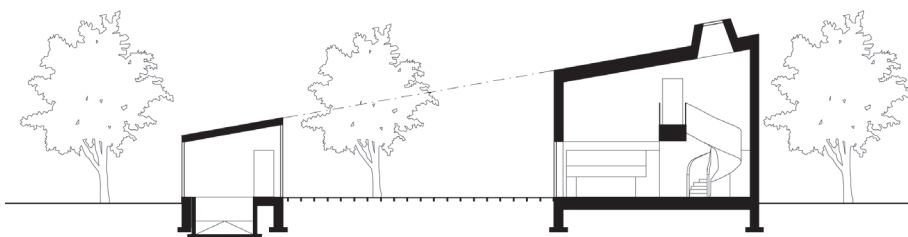




13



14



### Villa Lumi

Villa Lumi (lumi = snow) is bordered by streets on three sides. The incoherent suburban environment does not provide any interesting views or starting points for the architecture. This is why the building is centred around a courtyard. The noise of traffic is blocked by a glazed wing with a pool. A terrace courtyard, opening towards the evening sun from the west, is a place where the family living in the villa can enjoy activities together.

In the interior, the restricted palette of materials and colours, together with the high and open living room, create a restful atmosphere. A special feature of the villa is the asymmetric concrete stair in the entrance, cast in situ, highlighted by the roof window.

**9, 10** Paikallavalettu betoniporras oli haasteellinen toteuttaa. Sen muotoja suunniteltiin mallin avulla.

**11, 12** Veistoksellinen betonikaide toimii portaan kantavana rakenteena. Muottien tekeminen oli portaan rakentamisen haastavin osuus. Valu tehtiin väribetonilla kahdessa osassa. Muottipinta tasoitettiin ja maalattiin valkoiseksi, kuten seinäpinnat.

**13** Kestävän betonilattian pinnoitteena on Weberin Design-lattia. Lattia yhdistää tiloja ja eri toimintoja.

**14** Pohjakerros ja leikkaus