

Elementtisuunnittelu.fi -sivuston sisällön päivitysprojekti



Janne Kihula,

DI, jaospäällikkö
Betoniteollisuus ry
janne.kihula@rt.fi

Elementtisuunnittelu.fi -sivusto julkistettiin jo lähes 15 vuotta sitten. Systemaattista päivitystä sivustolle on tehty vaihtelevasti sen jälkeen. Pitkään oli tiedossa, että sivustoa pitää päivittää laajasti, jotta se pysyy ajan tasalla ja käyttökelpoisena elementtisuunnittelun tietopankkina.

Vuonna 2019 Betoniteollisuus ry:n elementtijaos päätti aloittaa päivitystyön. Projekti päätettiin jakaa kolmeen vaiheeseen: Visuaalisuus ja toiminnallisuus, tekstisisällön päivitys sekä liitedokumenttien päivitys.

1. VAIHE: Visuaalisuus ja toiminnallisuus

Sivuston visuaalisuutta ja toiminnallisuutta parannettiin päivitysprojektin ensimmäisessä vaiheessa. Tämä työ saatiin valmiiksi ja julkaisuun vuoden 2021 alussa. Tässä vaiheessa sivusto pysyi sisällöltään entisellään. Etusivun valikot muutettiin moderniin mosaiikki muotoon ja värimaailmaa päivitettiin myös samalla. Nykyisin sivustoja luetaan paljon muilla laitteilla kuin perinteisellä tietokoneella, joten skaalautuvuus puhelimille ja tableteille on tärkeä ominaisuus, mikä lisättiin päivityksen yhteydessä sivustolle. Lisäksi tehtiin muitakin toiminnallisuutta parantavia päivityksiä. Yhtenä uutena elementtinä julkaistiin uusi logo sivustolle. Uutta logoa on tarkoitus hyödyntää markkinoinnissa ja tuoda sen kautta sivustoa laajemminkin tutuksi.

2. VAIHE: Tekstisisällön päivitys

Vuoden 2021 loppupuolella aloitettiin projektin toinen vaihe, missä päivitettiin sivuston teks-

tisisältöä. Päivitystyön ohjausryhmä, mikä koostui rakennesuunnittelutoimistojen sekä valmistajien edustajista, määritteli prioriteetin kaikille alisivuille. Jaottelu oli kolmiportainen: 1 paljon päivitettävää, 2 vaatii päivitystä ja 3 vain pieniä päivityksiä / ei päivitettävää. Päivitykseen otettiin prioriteetit 1 ja 2, mitkä kattavat noin 80 % sivustosta. Päivityksen tekijöiksi valittiin kolme konsulttitoimistoa: Vahanen Suunnittelupalvelut Oy (nykyinen AFRY), Insinööritoimisto Laaturakenne Oy ja Tapaturva Oy. Elementtijaos päivitti myös itsenäisesti osan sivuista.

Päivitystyö oli hyvin laaja ja työläs. Se vei kaikkine kommentointi- ja korjauskierrosten sekä tietojen siirron kanssa lähes 1,5 vuotta. Yhteensä 127 alisivua sai eriasteisia sisällön päivityksiä. Prioriteetti 3. alisivujen päivitystä tehdään omana työnä varmistaen myös niiden ajantasaisuus.

Työn ensisijainen tavoite oli saada vanhentunut tieto päivitettyä ja tässä onkin onnistuttu. Toisena tavoitteena oli tiivistää tekstiä pitkissä alisivuissa, jotta luettavuus olisi parempi. Tämä oli haastavampi tehtävä, koska tiedon käyttäjiä on monenlaisia, ja toiset tarvitsevat enemmän perustietoa kuin toiset. Lähtökohtaisesti sivuilta on nyt poistettu yleistasoista suunnitteluasiaa ja pyritty keskittymään nimenomaan elementtisuunnitteluun ja sen erityispiirteisiin. Alisivuilta löytyy enemmän viittauksia, mistä tietoa voi halutessaan syventää. Toisaalta sivustolla on ollut lähes tekstittömiä alisivuja ja näihin on nyt lisätty tekstisisältöä.

Nyt kun sisällön päivitystä on tehty, niin toiveena luonnollisesti on, että rakennesuunnittelutoimistot ja muutkin sidosryhmät käyttäisivät päivitettyä sivustoa laajasti.

3. VAIHE: Liitedokumenttien päivitys

Päivitystyön kolmannessa vaiheessa on tarkoitus päivittää sivustolla olevia liitedokumentteja. Työtä on aloitettu tämän vuoden alussa kartoittamalla dokumenttien sisältöjä ja päivitystarvetta sekä priorisoimalla dokumentteja. Tämäkin työ tulee olemaan erittäin työläs, koska dokumentteja on sivustolla paljon. Onneksi kaikkia dokumentteja ei ole tarvetta tai järkevää päivittää. Asiasisällöltään useimmat dokumentit ovat täysin käyttökelpoisia, mutta niistä löytyy esimerkiksi vanhentuneita viittauksia standardeihin. Dokumenttien päivitystyö tulee jatkumaan vielä useamman vuoden ajan.

Lopuksi

Elementtisuunnittelu.fi sivuston kehitystyö tulee olemaan tulevaisuudessa tämänkin kolmivaiheisen projektin jälkeen jatkuvaa, jotta sivusto pysyy ajan tasalla ja käyttökelpoisena. Kannustamme kaikkia sivuston käyttäjiä kommentoimaan havaitsemiaan puutteita ja virheitä matalalla kynnyksellä. Näin saamme sivustosta nykyistäkin vielä paremman!

Lisätiedot: Betoniteollisuus ry / Janne Kihula



☰ Selaa sisältöä

🔍 Hae sisältöä

Tervetuloa betonielementtirakentamisen tietopankkiin

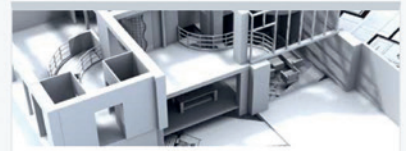
Täältä löydät oleellisen tiedon suunnittelusta betonirakenteiden käytönaikaiseen huoltoon. Sivuston aihealueet ovat lajiteltu teemoittain ja kohderyhmittäin jotta löytäisit helposti sinulle ajankohtaisimman tiedon. Seuraa aikaasi ja sivuja aktiivisesti.



Valmisosarakentaminen ▶



Suunnittelu prosessi ▶



Rakennejärjestelmät ▶



Runkorakenteet ▶



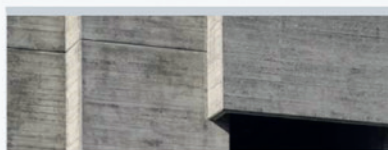
Julkisivut ▶



Liitokset ▶



Laskentaesimerkit ▶



Toimitus ▶



Asennus ▶



Tekniset artikkelit ▶



Referenssit ▶



Usein kysyttyä ▶

1

1 Sivuston päivitetty etusivu