

Asunto Oy Helsingin Lohenpoika ja Haso Taimenpuro rajaavat uuden viihtyisän korttelin

Kirsi Korhonen, arkkitehti SAFA
Arkkitehdit Kirsi Korhonen ja
Mika Penttinen Oy
kirsi.korhonen@kp-ark.fi

Uuden korttelin yhteiseen pihapiiriin sijoittuvat viihtyisät viisi- ja seitsemän-kerroksiset asuinkerrostalot ja korttelin länsireunalle kolmekerroksinen paikoituslaitos.

Kortteli sijaitsee Helsingin Tapanilan Fallkullan kiilan uudella asuinalueella Jäkälätien, Smoltinkaaren ja Smoltinkujan sekä pääradan rajaamalla alueella, lyhyen kävelymatkan päässä juna-asemalta. Isot liikenneväylät erottavat korttelit vanhasta Tapanilan pientaloalueesta.

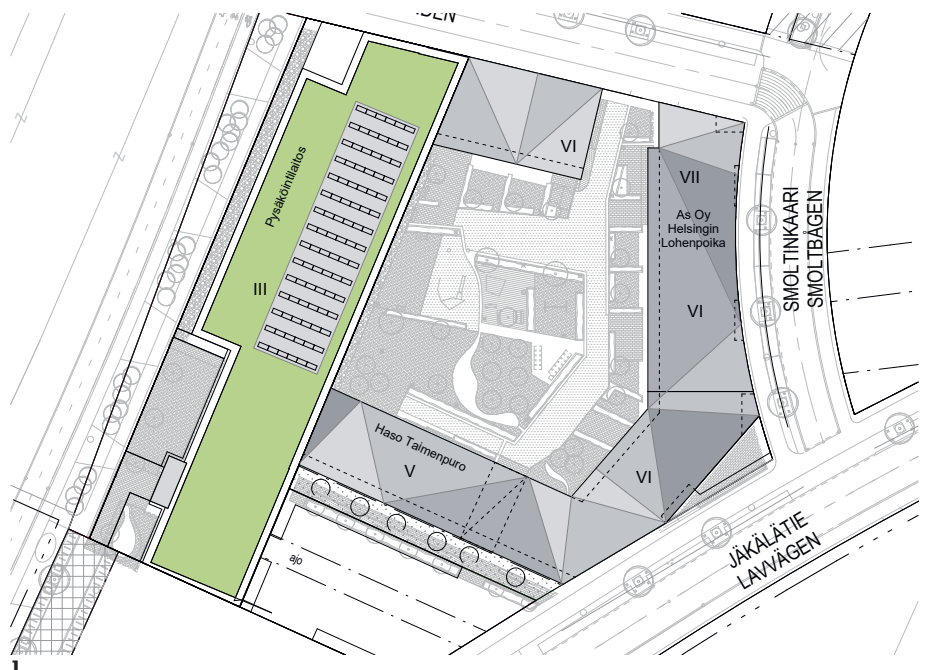
Hanke on Helsingin kaupungin Asuntotuotannon (entinen asuntotuotantotoimisto ATT) toteuttama Hitas- ja Haso-yhtiöt. Yhteiseen pihapiiriin sijoittuvat 5–7-kerroksiset asuinkerrostalot ja korttelin länsireunalle 3-kerroksinen paikoituslaitos, joka palvelee lähiympäristön asuinkortteleiden lisäksi liityntäpysäköintiä.

Kaavallisena lähtökohtana on kattomaailmaltaan vaihteleva ympäristö. Kattomuodon poimuilu toteutuu kerrosluvun vaihdella viidestä seitsemään. Rakennukset noudattavat tontin katulinjoja, räystäs kaareutuu Smoltinkaarella pitkänä selkeänä linjana.

Kadun puolella varsin massiivisia julkisivuja on kevennetty jakamalla pintaa eri värisin muurauksin.

1 Asemapiirros.

2 Kadun puolella varsin massiivisia julkisivuja on kevennetty jakamalla pintaa eri värisin muurauksin.







3



4



5 Julkisivu itään Smoltinkaarelle



6 Julkisivu pohjoiseen

3.4 Kaikki laajojen kattopintojen vedenpoisto on keskitetty parvekkeiden puolelle, jolloin on välttytty vaurioille alttiilta, julkisivuilla roikkuvilta räystäskouruilta ja syöksytorvilta.

Pihajulkisivut ovat luonteeltaan kevyemmät. Parvekeseiniä on jaksotettu metallihohdoisin poimulevyin ja teräspinnakaitein, parvekkeiden taustaseinät ja pihalle suuntautuva aukkojulkisivu ovat betonisia lautamuottipintaisia sandwich-elementtejä.

Laajojen kattopintojen kaikki vedenpoisto on keskitetty parvekkeiden puolelle, jolloin on välttytty vaurioille alttiilta, julkisivuilla roikkuvilta räystäskouruilta ja syöksytorvilta.

Paikoituslaitos toimii myös melumuurina radalle päin ja suojaa korttelin piha-alueita.

Akustiset ratkaisut ovat määritelleet pihalle suuntautuvan betoniseinän rakenteita. Radalle päin julkisivu on kevyttä alumiiniverkkolevyä, korttelin sisäpihan puolella puurimoitukseen tukeutuvat köynnökset muodostavat betoniselle julkisivulle oman kerrostumansa.

Rakennuksissa on betonielementtirunko, katujulkisivuilla on betoniset sisäkuorielementit, piha- ja parvekejulkisivuilla sandwich-elementit. Välipohjat ovat ontelolaattoja. Vino vesikatto on tehty paikalla puisena korokerakenteena ontelolaattayläpohjan päälle.

Pysäköintihallissa on kantava, maata vasten valettu betoninen alapohja. Laatta on avattavissa pituussuunnassa putkien kohdalla. Holvit ovat jälkijännitettyjä palkki- ja laattajärjestelmällä toteutettuja. Halli koostuu kahdesta lohkoista, jonka välissä on liikuntasauva.

Vaativaa julkisivujen puhdasvalupintaa

Osassa korttelin sisäpihan harmaissa, lautamuottikuvioiduissa, muottimatriisiin valetuissa julkisivujen betonielementeissä todettiin laikukkuutta mahdollisen muottiöljyn tms. seurauksena.

Paikanpäällä osa julkisivuelementtien pinoista puhdistettiin mekaanisesti ja käsiteltiin lopuksi ohuesti Uudenmaan Pintasuojauksen Faceal Color -käsittelyllä siten, ettei käsittely peittänyt pintaa.

Aineena Faceal Color on betonin mineraalipigmentoitu, vesipohjainen, akryylikopolymeeri-kuultoväri ja pinnan suoja-aine. Se soveltuu betonisille pystypinnoille, tasoittaa pohjan värieroja ja luo yhtenäisen, kuultoväripinnan. Tässä kohteessa värit saatiin tasapainoon. •



7 Julkisivu koilliseen



8 Julkisivu länteen

9
10

Asunto Oy Helsingin Lohenpoika ja Haso Taimenpuro

Fallkulla, Helsinki, 2022

Kerrosala: 8 930 k-m² sekä paikoitustalo 6077 k-m²

Rakennuttaja: Helsingin kaupunki, Kaupunkiympäristö, Asuntotuotanto

Arkkitehti- ja pääsuunnittelu: Arkkitehdit Kirsi Korhonen ja Mika Penttinen Oy:

Kirsi Korhonen ja Hannele Eriksson-Anttilainen

Rakennesuunnittelu: Insinööritoimisto Jonecon Oy

LVIA- ja sähkösuunnittelu: Ramboll Finland Oy

Pihasuunnittelu: Sitowise Oy

Rakennusurakoitsija: Lujatalo Oy

Julkisivuelementit: Arkta Laatuseinä Oy

Julkisivujen betonielementtien pintakäsittelyt: Uudenmaan Pintasuojaus Oy: Faceal Color

9 Paikanpäällä osa harmaista betonijulkisivuelementtien pinnoista puhdistettiin mekaanisesti ja käsiteltiin lopuksi ohuesti Uudenmaan Pintasuojauksen Faceal Color -käsittelyllä siten, ettei käsittely peittänyt pintaa. Aineena käytetty Faceal Color on betonin mineraalipigmentoitu, vesipohjainen, akryylikopolymeeri-kuultoväri ja pinnan suoja-aine. Se soveltuu betonisille pystypinnoille, tasoittaa pohjan värieroja ja luo yhtenäisen, kuultoväripinnan. Tässä kohteessa värit saatiin tasapainoon.

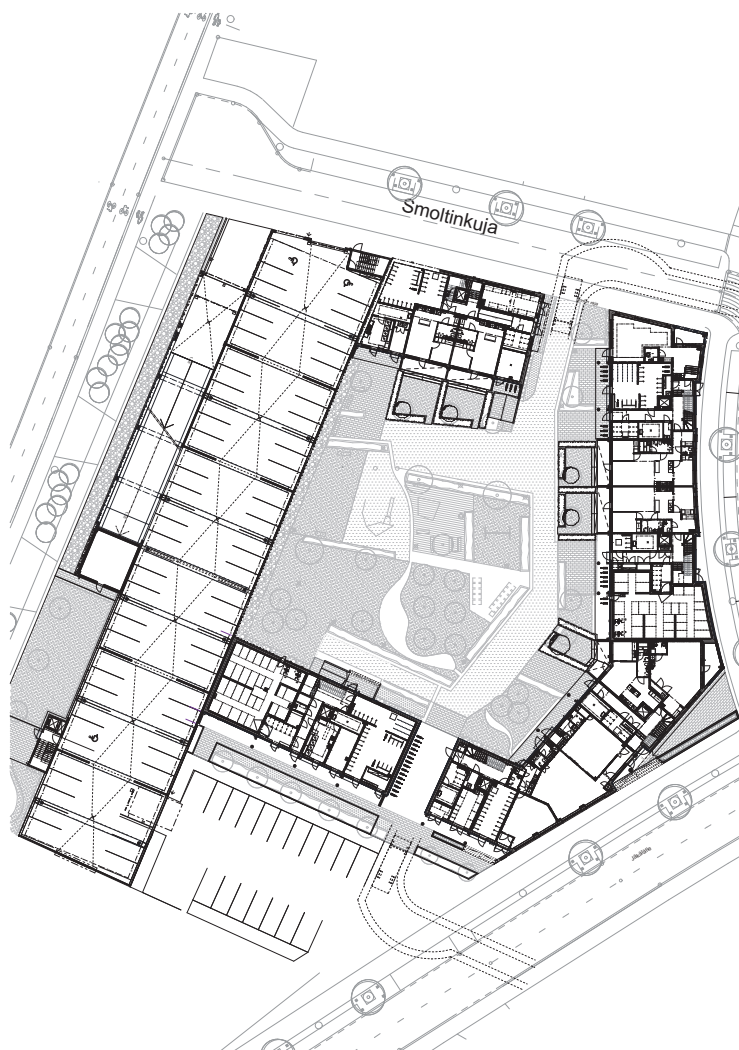
10 Julkisivujen parvekeseiniä on jaksotettu metallihohtoisin poimulevyin ja teräspinnakaitein.





11 Kaavallisena lähtökohtana on kattomaailmaltaan vaihteleva ympäristö. Kattomuodon poimuilu toteutuu kerrosluvun vaihdellessa viidestä seitsemään.

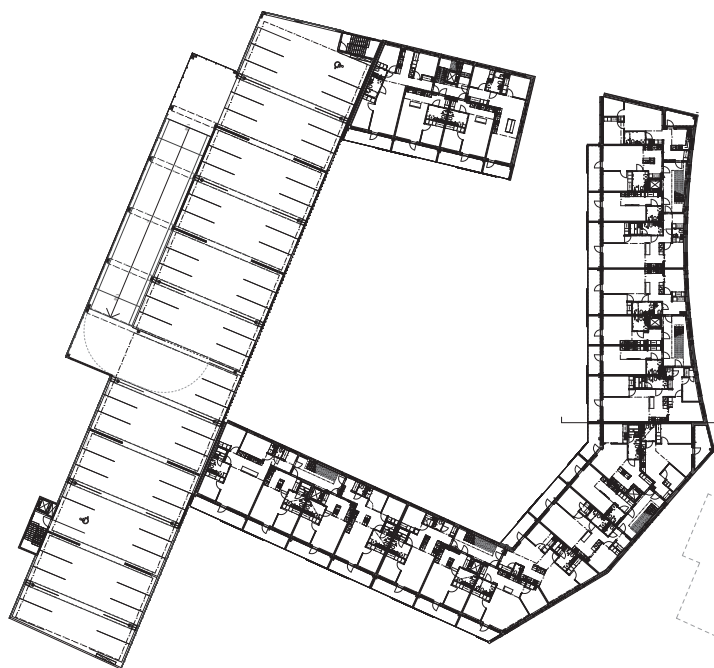
12 parvekkeiden taustaseinät ja pihalle suuntautuva aukkojulkisivu ovat betonisia lautamuottipintaisia sandwich-elementtejä.



11

12

13 1. kerros



14 3. kerros



15 6. kerros



16

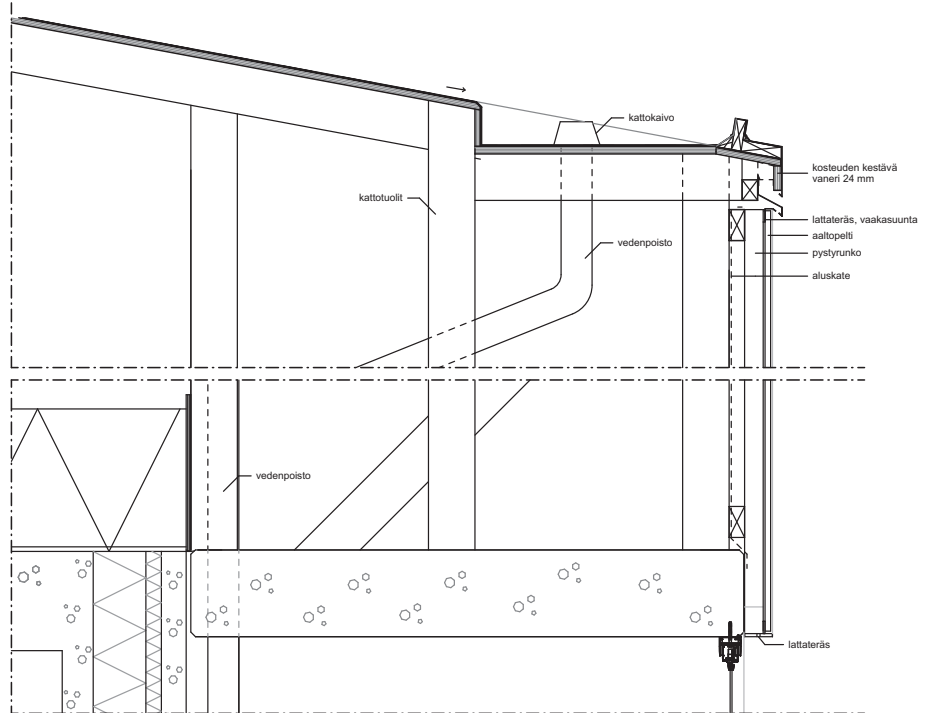


17

16 Korttelin sisäpihan puolella puurimoitukseen tukeutuvat köynnökset muodostavat paikoituslaitoksen betoniselle julkisivulle oman kerrostumansa.

17 Radalle päin paikoituslaitoksen näkyvä julkisivu on osittain kevyttä alumiiniverkkolevyä.

18 Ulkoseinä- ja parvekeleikkaus.



New welcoming residential complex in Fallkulla area of Helsinki

The welcoming five- and seven-storey apartment blocks share a common courtyard area and the complex also includes a three-storey car park.

The plan was based on a variable undulation of roofs, implemented by varying the building height between five and seven storeys. Brickwork in different colours divides the massive facades on the street-facing side making them appear lighter. The facades facing the courtyard show a grey concrete surface.

The car park serves as a noise barrier towards the railway track and protects the courtyard area of the complex.

The car park's facade towards the track features lightweight aluminium mesh cladding panels while on the side of the inner courtyard, the facade is a concrete wall enlivened with climbing plants.

The building frames are prefabricated concrete frames, with precast inner leaf panels and brickwork on street-facing facades and precast sandwich panels on the facades towards the courtyards as well as on the facades with balconies. The intermediate floors are hollow-core slabs. The slanted roof was built on the site on a substructure made with hollow-core slabs.

