

# Espoon Marinrantaan rakennetaan lisää uusia asuntoja

**Jyrki Tasa**, professori, arkkitehti SAFA

Arkkitehdit NRT Oy

yrki.tasa@arkkitechditnrt.fi

**Anne Kleemola**, arkkitehti SAFA,

Arkkitehdit NRT Oy

anne.kleemola@arkkitechditnrt.fi

Tekstilisäykset:

**Maritta Koivisto**, päätoimittaja, Betoni

maritta.koivisto@betoni.com

Marinrannan asuntoalueen rakentaminen sijoittuu kolmeen kaartuvaan rakennuslinjaan, jotka mukautuvat rinteeseen maastoon. Alueen rakentaminen aloitettiin jo vuonna 2017 ja se jatkuu edelleen.

YIT on käynnistänyt uusimman omaperustaisen Asunto Oy Espoon Vesta -nimisen asuin-kerrostalon rakentamisen loppuvuonna 2025 ja kohde valmistuu 2026 loppuun mennessä.

Uuteen kahdeksankerroksiseen asuintaloon tulee yhteensä 30 kotia. Hankkeen arvo on noin 15 miljoonaa euroa. YIT on toteuttanut aiemmin samalle alueelle seitsemän kohdetta: Asunto Oy Neptunuksen, Apollon, Selenen, Helioksen, Kronoksen, Poseidonin ja Notoksen.

Vuonna 2024 valmistunut Asunto Oy Espoon Notos on seitsemänkerroksinen kerrostalo, ja korttelin muut rakennukset ovat pääosin 8-kerroksisia, porrastuen maaston mukaan. Rakennusmassoista pisin jatkaa naapuritonttien kaartelevaa rakennusketjua ja Asunto Oy Notos on osa tätä ketjua.

Pienkerrostalot Vanhan Jorvaksentien ja Marinkallio-kadun vieressä ovat kolmekerroksisia. Maastonmuotoja mukaileva, kolmikerroksinen pysäköintilaitos integroituu luontevasti Länsiväylän varteen. Se tarjoaa pysäköintitilaa koko asuntoalueelle ja suojaa asuinkortteleita liikenteen melulta.

Rakennukset on sijoitettu kaareviin muotoihin ja myötäilemään kumpuilevaa rinteistä maastoa. Harkitulla ryhmittelyllä, asuntojen suuntamisella merelle ja etelä-lounaaseen sekä melusteilla luodaan kokonaisuus, jossa on optimoitu sekä valo-olosuhteet että hiljaisuus.

Espoon Marinranta on osa Kivenlahden uudistuvaa merellistä asuinalueetta. Aluetta rakennetaan rinteeseen maastoon, jossa asuinrakennukset sijoittuvat kaareviin linjoihin ja suuntautuvat merelle päin.

Asuinrakennukset muodostavat suojaisia pihapiirejä, mutta säilyttävät myös välittömän yhteyden ympäröivään luonnonmukaiseen metsävyöhykkeeseen.

Asuntojen pohjaratkaisuissa on huomioitu merinäköalat ja pitkät näkymälinjat, ja niissä on panostettu sisätilojen selkeyteen. Asuntotyytit vaihtelevat kaksioista kuuden huoneen asuntoihin.

## Rakennusten julkisivumateriaaleissa on huomioitu kestävyys

Myös julkisivujen suunnittelussa ja materiaali-  
valinnoissa on pyritty huomioimaan meluntor-

**1** Marinrannan aluekuva.

**2** Pienkerrostalot Vanhan Jorvaksentien ja Marinkallio-kadun vieressä ovat kolmekerroksisia.

**3** Ilmanvaihtokonehuoneet jaksottavat muuten varsin sileäpintaista julkisivua Länsiväylän puolella.



Arkkitehdit NRT Oy



2

3





4 Marinranta-alueen pohjapiirroksia.

5 Pienkerrostalojen julkisivuja rytmittävät valkobetoni, graafinen betoni ja lasipinnat.



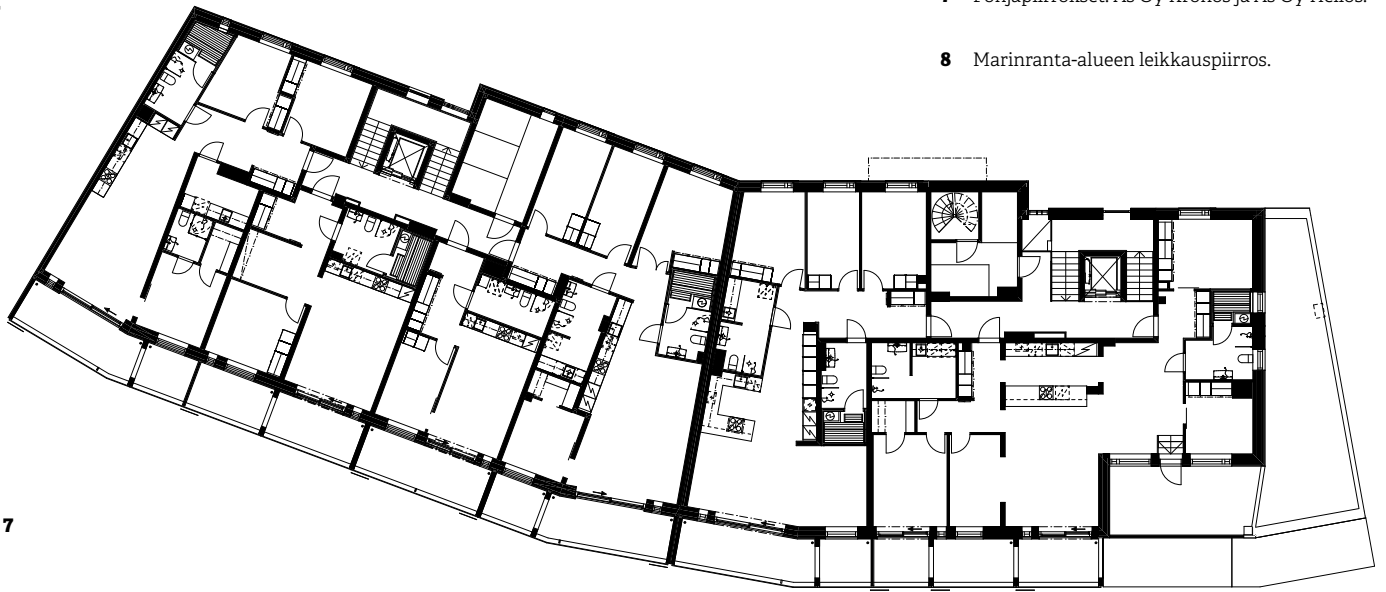


6

6 Marinrannan korttelin rakennuksia merelle päin.

7 Pohjapiirrokset: As Oy Kronos ja As Oy Helios.

8 Marinranta-alueen leikkauspiirros.



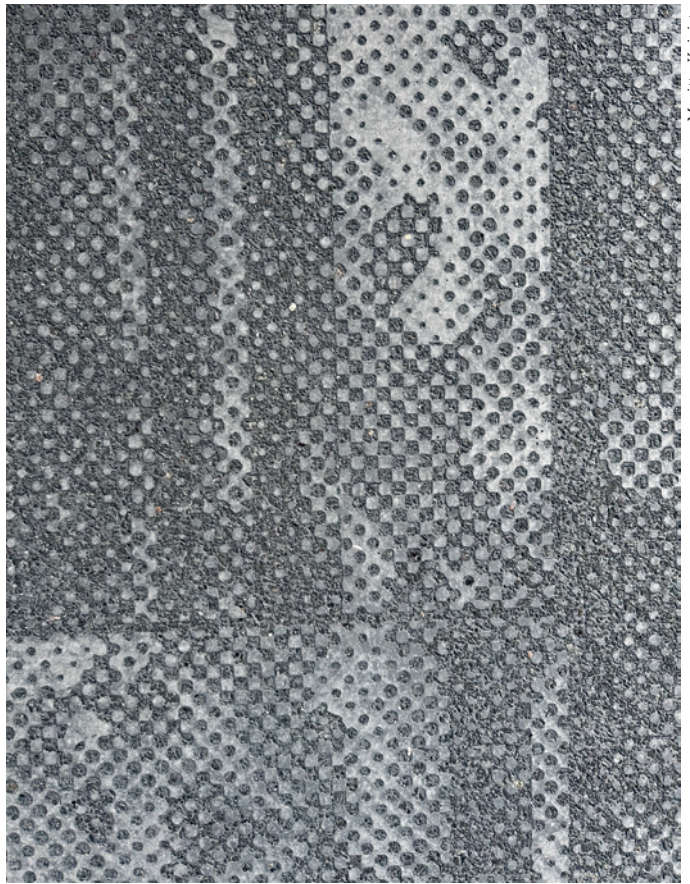
7

8





Maritta Koivisto



Maritta Koivisto

9

10

junta ja luonnonläheiset näkymät.

Rakennusten rungot ovat betonielementtirakenteisia. Rakennusrunkoon nähden poikittain sijoitetut ilmanvaihtokonehuoneet ja niiden julkisivupinnan yli ulottuvat päädyt jaksottavat muuten varsin sileäpintaista julkisivua Länsiväylän puolella.

Pääasiallinen julkisivumateriaali Länsiväylän puolella ja päädyissä on valkobetoni ja sisäänkäyntejä on korostettu korkein vinolinjaisiin lasiseiniin ja niihin liittyviin graafisen betonin pinnoin. Kortteleissa rakennusten julkisivut meren suuntaan ovat pääosin lasisia parvekejulkisivuja.

Merellinen teema tulee esiin rakennusten kaareissa muodoissa, vinolinjaisissa lasiseinissä ja parvekkeiden puupintaisissa taustaseinissä. Parvekkeet muodostavat meren puolen julkisivuilla linjakkaan yhtenäisen julkisivupinnan lasikaitein ja julkisivuja jäsentävin kuvioituin lasituksin.

Julkisivujen ikkunat on ryhmitelty aaltoileviksi kokonaisuuksiksi, joissa ilmettä antavat vaalean harmaiksi maalatut ja osittain tumman harmaat pellitetyt syvennykset. Julkisivuja elävöittävät myös lasiseiniin liittyvät graafisen betonin seinäpinnat ja valkobetonielementtien valesaumut.

Graafista betonia on käytetty myös porrashuoneiden seinissä. Melu- ja tukimuureissa on käytetty samaa graafisen betonin kuviota hieman vaaleampana kuin rakennusten por-

rashuoneiden lasiseiniin liittyvissä graafisen betonin pinnoissa.

Julkisivujen betonielementeissä on käytetty valkosementtiä ja kiviaineksena Finnsementin maahantuomaa valkoista dolomiittia 42R, jonka suurin raekoko on 8 mm. Sileiden, muuttia vasten valettujen pintojen laatuluokka on MUO-AA-VAL-S/AG-E. Valkobetonijulkisivuissa on käytetty myös valesaumoja, jotka ovat osa julkisivusommitelmaa.

Porrashuoneen lasiseinän viereisellä kapealla seinäosuudella on julkisivussa käytetty graafista betonia, jonka kuvio on arkkiteh-

din kortteliin erityisesti suunnittelema. Nämä osat julkisivusta on toteutettu valkosementtipohjaisena väribetonina graafisen betonin tekniikalla. Valkosementtiin on lisätty mustaa pigmenttiä 5 %. Runkoaineeksi suunnitelmissa

9 Sisäänkäyntijulkisivua.

10 Graafinen betoni toistuu julkisivupinnoissa.

11-12 Julkisivuja merelle. Lasiset parvekkeet muodostavat linjakkaan julkisivupinnan.



Arkkitehdit NRT Oy

11





Maritta Koivisto

13



Arkkitehdit NRT Oy

14

määriteltiin Hyvinkään musta gabro 35R, jonka suurin raekoko on 12 mm. Pinnan laatuluokka on PES-AA-MUS-S/AG-E.

#### Alueen veistoksellinen pysäköintilaitos sijaitsee Länsiväylän varrella

Länsiväylän vieressä sijaitseva pysäköintilaitos palvelee kahdeksaa taloyhtiötä Marinkallion asuntoalueella. Rakennus toimii myös meluesteenä vilkkaasti liikennöidyn väylän ja asuinrakennusten välissä.

Taitteinen pääjulkisivu on välittävä vapaa-muotoinen elementti maaston loivien muotojen ja tektonisten rakennusten välissä. Pysäköintilaitoksen julkisivun veistoksellisuus korostuu etenkin iltavalaistuksessa.

Rakennuksen kantava runko on betonia. Pitkän julkisivun rakenteet ovat terästä ja pinta reiätettyä merialumiinia. Muissa julkisivuissa on käytetty Cor-Ten® -terästä ja Umbra-menetelmällä pintavärjättyä, patinoitua betonia.

**Pysäköintilaitoksen rakennesuunnittelusta**  
Marinrannan pysäköintirakennuksen 150 metriä pitkän ja kymmenen metriä korkean alumiinijulkisivun geometrisesti haastava muoto tuli sovittaa saumattomasti yhteen paikalla valetun pysäköintirakennuksen betonirunkoon. Alumiinijulkisivun tukirunko on kuumasinkittyä terästä.

Alumiinisten lohkojen elementit mitoitettiin yhteensopiviksi teräsrungon kanssa. Julkisivun päätyjen liittymät yhteensovitettiin Cor-Ten®-pintojen kanssa. Julkisivujen räystäät taipuvat yhteen pysäköintitalon katon kanssa.

Suunnittelussa otettiin huomioon teräsrungon säätömahdollisuudet betonirungon toleransseihin nähden. Itse tukirungon etäisyyttä betonirungosta voitiin asennettaessa säätää kierretankojen avulla.

Teräsrakenteiden hienosäätöä tehtiin asennuksen aikana teleskooppisten etäisyyssäätöjen kanssa. Tukirungon pystysuuntainen

suoruus säädettiin löysäämällä tai kiristämällä vetotankoja, ja pituussuuntaista tarkkuutta parannettiin pitkien reikien avulla.

Lähtötietoina suunnitelmille toimivat arkkitehdin piirustukset ja pintamalli, joka muokattiin algoritmiavusteisesti Grasshopperin avulla Teklan ohjelmistoon referenssitiedoksi. •

#### Asuntoalue Marinranta ja pysäköintilaitos, Espoo

Rakennusaika: 2017–2029

437 asuntoa

Asunto Oy Espoon Notos:

Osoite: Marinkallio 10, 02320 Espoo

Valmistumisvuosi: 2024

Kiinteistön omistaja: Sirius Capital Partners

Tilaaaja: Sirius Capital Partners

Arkkitehtisuunnittelu: Arkkitehdit NRT Oy

/ Jyrki Tasa, Anne Kleemola, Timo Arjanko,

Olli Vuorinen, Jaan Gröndahl

Elementtisuunnittelu: A-Insinöörit Oy /

Tampereen elementtisuunnittelutiimi/ suunnittelupäällikkö Jan-Erik Kivinen

Pääurakoitsija: YIT Housing Oy, alueen hankekehittäjä ja rakennuttaja

Betonielementtitoimittaja: OÜ TMB Element

#### Marinrannan pysäköintilaitos, Espoo

Arkkitehtisuunnittelu: Arkkitehdit NRT Oy:

Jyrki Tasa, arkkitehti, professori, Anne Kleemola, arkkitehti, Olli Vuorinen, arkkitehti,

Valter Osara, arkkitehti

Rakennesuunnittelu: A-Insinöörit Oy, Lauri Pennala, rakennesuunnittelija

Pääurakoitsija: YIT Suomi Oy

Metallijulkisivun urakoitsija: Pohjanmaan Rakennuspelti Oy

Ulkovalaistuksen suunnittelu: Sweco Oy



Arkkitehdit NRT Oy

15



16

13 Umbra-patinakäsitelty betonijulkisivu.

14 Pysäköintilaitoksen pitkässä sisäänkäyntijulkisivussa on käytetty Cor-Ten® -terästä ja Umbra-patinoinutua paikallavalettua betonia.

15 Vanhan Jorvaksentien ja Marinkallio-kadun vie-  
reiset pienkerrostalot ovat kolmikerroksisia.

16 Länsiväylän vieressä sijaitseva pysäköintilaitos  
palvelee kahdeksaa taloyhtiötä Marinkallion asun-  
toalueella

17 Pysäköintilaitoksen julkisivun reiätettyä Cor-Ten®  
-terästä ja merialumiinia.

### **Marinranta in Espoo is a maritime residential estate**

Marinranta in the Kivenlahti area of Espoo is a maritime residential estate that has been under development in the sloped terrain since 2017. It is scheduled to be completed in phases by the year 2029.

The apartment buildings located in the curved lines of the area are mainly 7-8 storey high and feature sea views, noise abatement, and sheltered courtyards as highlights.

The most recent project, expected to be completed by the end of 2026, is Housing Company Espoon Vesta developed by YIT. The facades of the buildings showcase white concrete, glass balconies and graphic concrete with maritime motifs.

The sculptured above ground parking facility near Länsiväylä motorway is used by several Housing Companies and also serves as a noise barrier. •



17