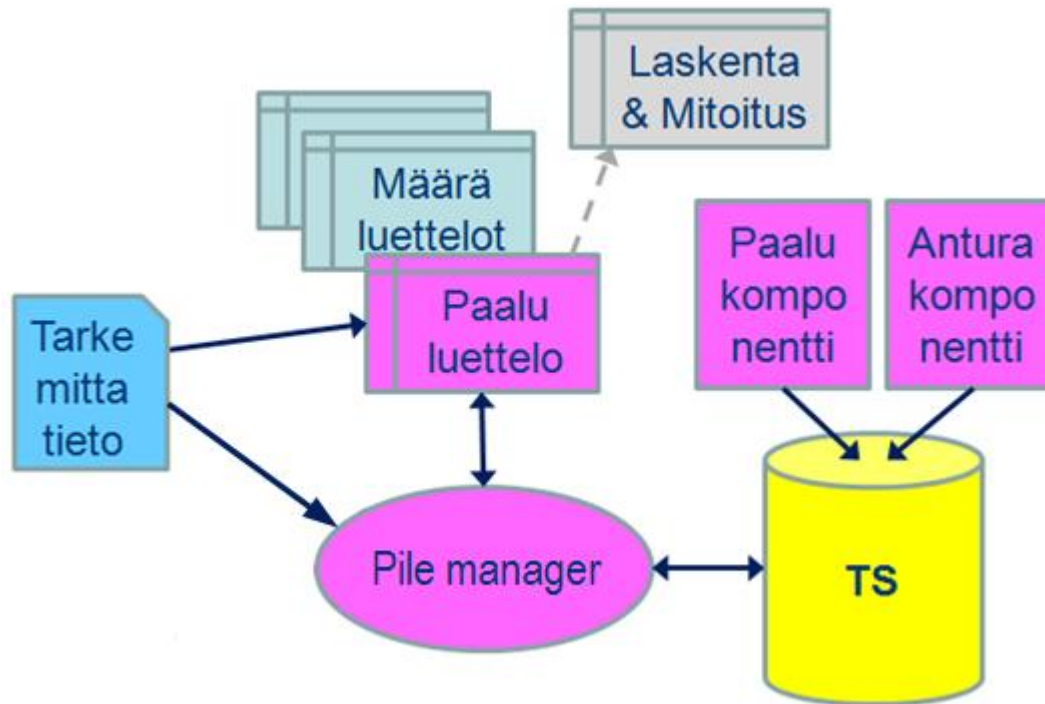


Tekla Structures vakiopaaluperustuskomponentit
ja Excel raportit

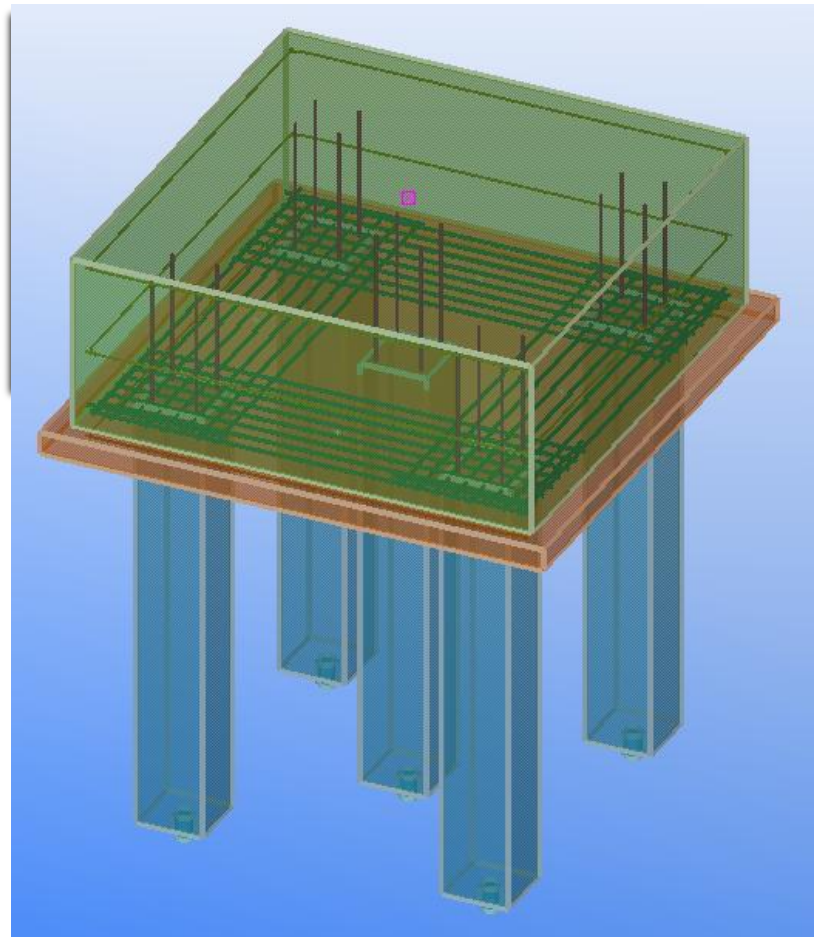
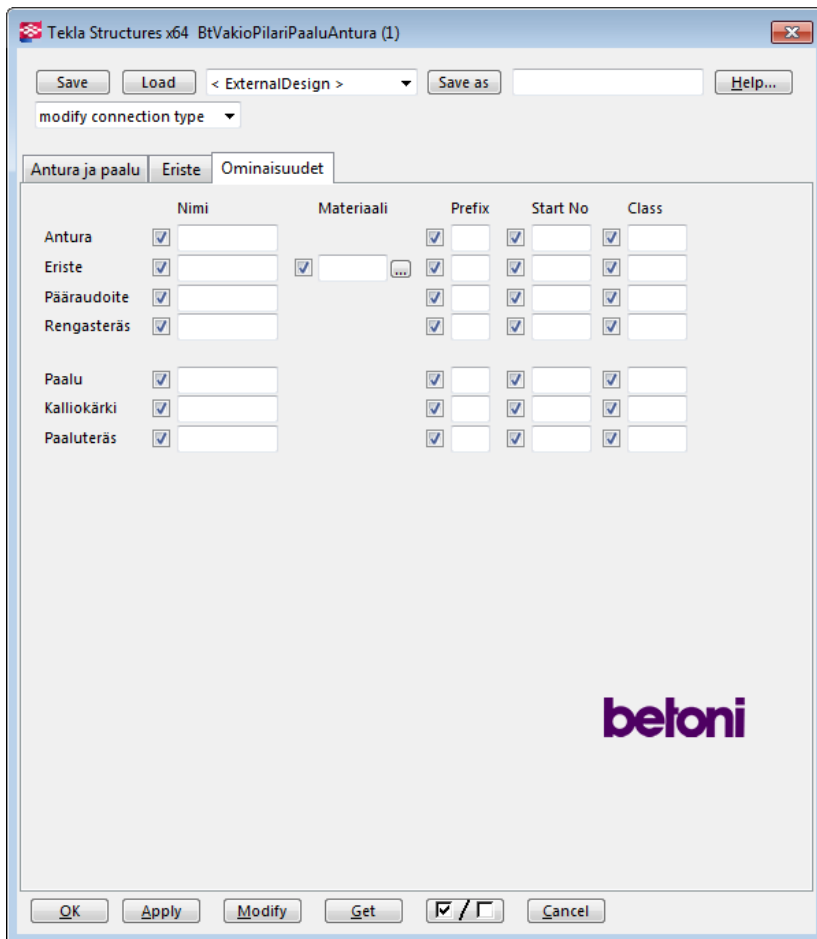
Pauli Lindholm



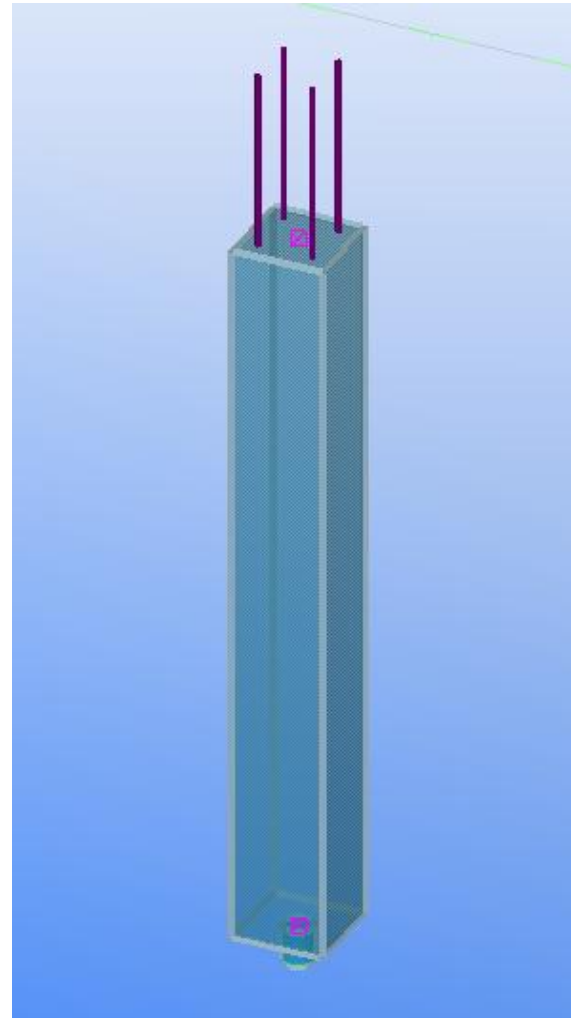
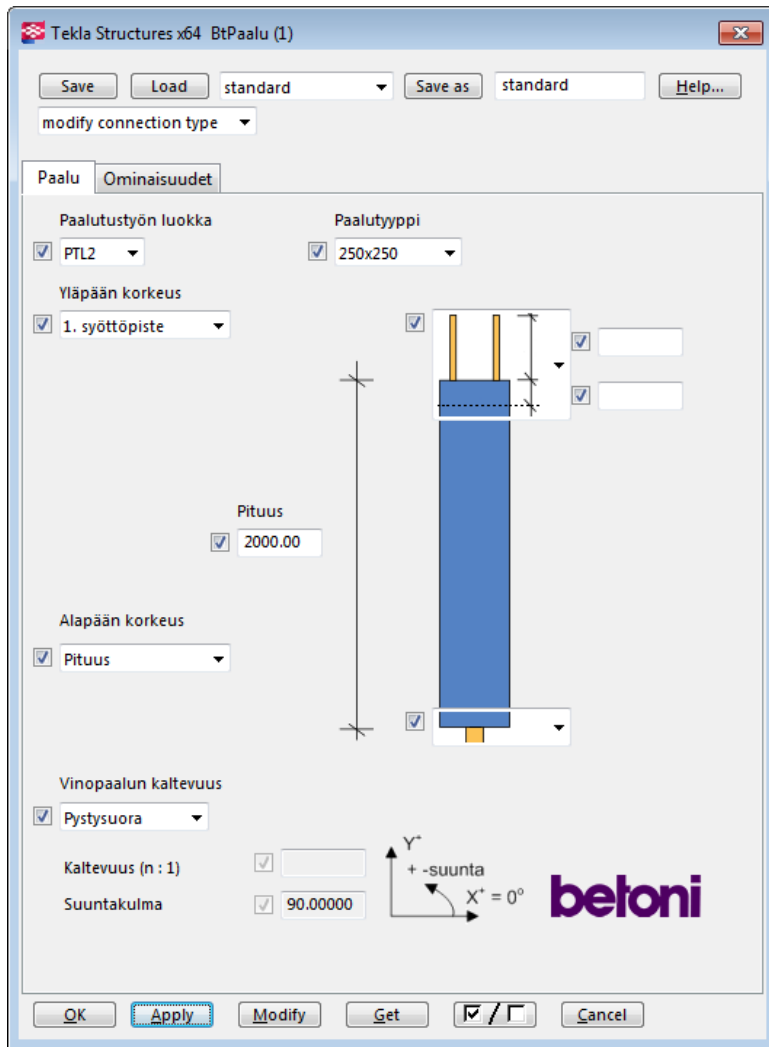
Mallinnusprosessi



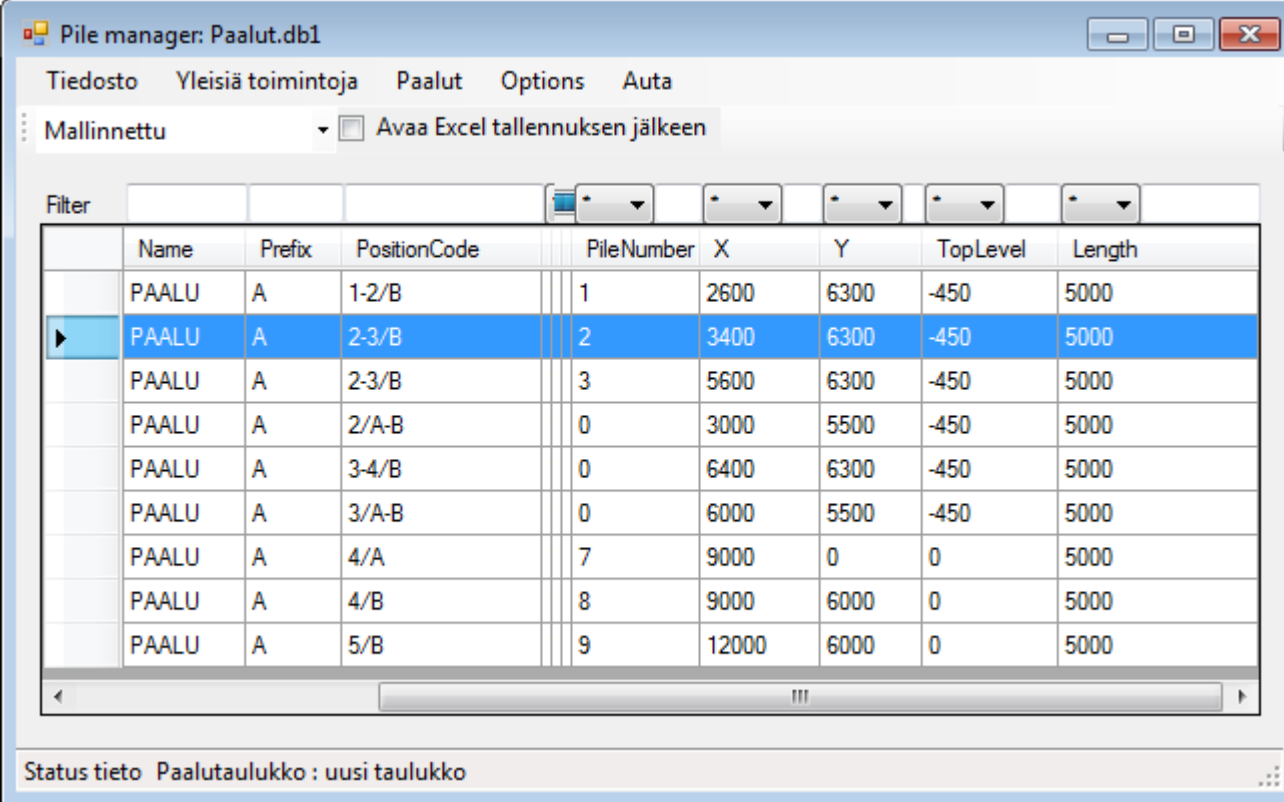
Paaluanturoiden mallinnus



Yksittäisen paalun mallinnus



Paalujen ja anturoiden hallinta



The screenshot shows a software window titled "Pile manager: Paalut.db1". The window has a menu bar with "Tiedosto", "Yleisiä toimintoja", "Paalut", "Options", and "Auta". Below the menu bar, there is a "Mallinnettu" dropdown menu and a checkbox labeled "Avaa Excel tallennuksen jälkeen". A "Filter" section contains several empty input fields and dropdown menus. The main area is a table with the following columns: Name, Prefix, PositionCode, PileNumber, X, Y, TopLevel, and Length. The second row is selected, showing a pile with Name "PAALU", Prefix "A", PositionCode "2-3/B", PileNumber "2", X "3400", Y "6300", TopLevel "-450", and Length "5000". The status bar at the bottom reads "Status tieto Paalutaulukko : uusi taulukko".

	Name	Prefix	PositionCode	PileNumber	X	Y	TopLevel	Length
	PAALU	A	1-2/B	1	2600	6300	-450	5000
▶	PAALU	A	2-3/B	2	3400	6300	-450	5000
	PAALU	A	2-3/B	3	5600	6300	-450	5000
	PAALU	A	2/A-B	0	3000	5500	-450	5000
	PAALU	A	3-4/B	0	6400	6300	-450	5000
	PAALU	A	3/A-B	0	6000	5500	-450	5000
	PAALU	A	4/A	7	9000	0	0	5000
	PAALU	A	4/B	8	9000	6000	0	5000
	PAALU	A	5/B	9	12000	6000	0	5000

Status tieto Paalutaulukko : uusi taulukko

Paalujen numerointi

Paalunumerointi

Kappalemäärä

Aloitusero

Suunta

Kaistan leveys

X (min, max)

Y (min, max)

Z (min, max)

Numerot

Poista paalunumerot

Kappalemäärä

X (min, max)

Y (min, max)

Z (min, max)

Numerot

Paalutaulukon suunnittelutiedot

Paalutaulukko

versio 0.96



Yrityksen nimi

Yrityksen osoite

Kohteen nimi: _____
 Kohteen osoite: _____
 Suunnittelija: _____ Projektinnumero 1: _____
 Urakoitsija: _____ Projektinnumero 2: _____
 Muutos: _____ Muutos pvm: _____
 Muutoksen sisältö: _____

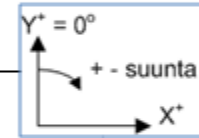
Paalutustyön luokka: **PTL2**

Mallin nimi: _____

Kirjoitusaika: _____

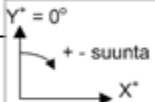
Tiedosto: _____

Paalujen vaihe: _____



Tunnisteet					Paalutiedot			Suunnitteluarvot				Tarkemmittauksen a			
Paalu- numero	Paalu- guid	Antura- guid	Moduuli- sijainti	Oma tunnus	Paalu- tyyppi	Yläpään teräkset	Kärk	X-sijainti [m]	Y-sijainti [m]	Katkaisu- korkeus [m]	Pituus [mm]	Kaltevuus n:1 [n]	Suunta- kulma	Ei-lueta [mm]	Y-p ke [m]
432										+14,500	3900	5,0	90		44
234										+14,500	3900	5,0	90		
235															
2098			E-F/12-13		TB300b	Paljastus 900	Kallio	-999,000	-999,000	+999,000	75000	20,0	325		

Paalutaulukon tarkemittaustiedot

luokka: PTL2		Paalun sallitut mittapoikkeamat x-y -poikkeama: 100 mm kaltevuuden poikkeama, n:1: 25 :1 = 40 mm/m suuntakulman poikkeama: 10 astetta pituuspoikkeama: 2000 mm yläpään korkeuden poikkeamat: 300 1500 mm					
Tarkemittauksen arvot X-poik-keama [mm] Y-poik-keama [mm] Katkaisu- korkeus [m] Pituus [mm] Kaltevuus, n:1 [n] Suunta- kulma Katki / Poiste				Tarkastukset			
	44	90	+14,250	6000	6,4	75	X-Y-poikkeama ylittyy, Kaltevuuspoikkeama ylittyy, Suuntakulman po

Paalumääräluettelo

Paalumääräluettelo

versio 0.96



Yrityksen nimi

Yrityksen osoite

Mallin nimi:

Kirjoitusaika:

Tiedosto:

Kohteen nimi:

Kohteen osoite:

Suunnittelija:

Urakoitsija:

Muutos:

Muutoksen sis.:

Projektinnumero 1:

Projektinnumero 2:

Muutos pvm:

Paalujen vaihe:

Paalutustyön luokka: PTL2

Ylimääräinen metri: Ei Ylipyörästys alkaen: 0,800 m

Yhteenveto

Paalut	TB300b	TB250b	TB350a		Varusteet	TB300b	TB250b	TB350a	
	20	15	25	kpl	Maakärjet	8	7	10	kpl
suunnittelu	483,4	486,1	801,6	m	Kalliokärjet	12	8	15	kpl
tilaus	509,0	505,0	836,0	m	Jatkokset	23	23	49	kpl
ero	+25,6	+19,0	+34,4	m	Paljastus	8	6	10	kpl
	+5,3 %	+3,9 %	+4,3 %		piikkaus	6,4	4,2	11,5	m
Vinopaalut	8	6	10	kpl					
suunnittelu	196,5	192,8	321,2	m					

Paalut - Maakärki [kpl]

Tilauspituus	TB300b	TB250b	TB350a	Tilauspituus	TB300b	TB250b	TB350a
3,0	1		1	36,0			
4,0	1		1	37,0			
5,0				38,0			
6,0				39,0	1		

Paalumääräluettelo, datavälilehti

Paalumääräluettelo - Data											
betoniza		Kohteen nimi:								Paalu-	Max
		Kohteen osoite:								tyyppi	pituus
		Projektinnumero:								TB250b	15
		Suunnittelija:								TB300b	15
		Paalujen vaihe:								TB300c	15
		Mallin nimi:								TB350a	14
		Tiedosto (polku\nimi):									
		Kirjoitusaika:									
Kokonaispaalumäärä		Kokonaisuunnittelupituus		Vinoja	Paljastus	Kallio 35	3,0	Ei/0,8			
60		1771,050		24	24	Maa 25	1850,0	26			
Paalu- numero	Paalu-tyyppi	Moduuli- sijainti	Oma tunnus	Pituus [mm]	Vino- paalu	Yläpään teräkset	Kärki	Pyöristetty pituus	Lisä- metrit	Jatkok- set	Paalu- tyypitys
10m	TB300b			16820			Maa	18,0	x	1	TB300b
11m	TB300b			1850			Maa	3,0	x		TB250b
12m	TB300b			28870			Maa	30,0	x	1	TB350a
13m	TB300b			60010			Maa	61,0		4	
10mp	TB300b			12340		Paljastus 700	Maa	14,0			
11mp	TB300b			1850		Paljastus 700	Maa	4,0	x		
12mp	TB300b			28870		Paljastus 700	Maa	31,0	x	2	
13mp	TB300b			38000		Paljastus 700	Maa	39,0		2	
10k	TB300b			12340			Kallio	13,0			
11k	TB300b			1850			Kallio	3,0	x		
12k	TB300b			28870			Kallio	30,0	x	1	

Anturamääräluettelo, yhteenveto 1

Anturamääräluettelo versio 0.96

betoniza	Kohteen nimi:			
	Kohteen osoite:			
Yrityksen nimi	Suunnittelija:	Projekti numero 1:		
Yrityksen osoite	Urakoitsija:	Projekti numero 2:		
Mallin nimi:	Muutos:	Muutos pvm:		
Kirjoitusaika:	Muutoksen sisältö:			
Tiedosto:				

Palustustyön luokka:	PTL2	Ympäristön rasitusluokka:	XC2
Anturoiden toteutusluokka:	1	Suunniteltu käyttöikä:	50 v
Anturoiden toleranssit:	Normaalit	Betonin max raekoko:	32 mm

Yhteenveto, Anturat

Betoniluokka	C30/37	C35/45					summa
Betonitilavuus	10,4	27,5					38 m3
Pohjan pinta-ala	11,5	25,0					37 m2
Sivujen pituus	30,0	40,0					70 m
Sivujen pinta-ala	27,0	44,0					71 m2

Yhteenveto, Eristeet

Materiaali	XPS100	XPS100	EPS50				summa
Eristeen paksuus	100	50	75				
Eristepinta-ala	40,5	40,5	20,8				102 m2
Eristetilavuus	4,1	2,0	1,6				8 m3

Anturamääräluettelo, yhteenveto 2

Yhteenveto, Raudoitteet									
Teräslaatu	Taiv.tyyp.	8	10	12	16	20	25	summa	
A500HW	A								kg
	B		21,5	18,0				39	kg
	D			13,1		704,3	29,3	747	kg
	U								kg
	Hitsattu					87,8	22,8	111	kg
	Muut	33,1						33	kg
	Summa		33	21	31		792	52	930
	A								m
	B		34,8	20,3				55	m
	D			14,7		285,6	7,6	308	m
	U								m
	Hitsattu					35,6	5,9	42	m
	Muut	84,0						84	m
	Summa		84	35	35		321	14	488
Teräslaatu	Taiv.tyyp.	8	10	12	16	20	25	summa	
B500B	A								kg
	B								kg
	D								kg

Anturamääräluettelo, datavälilehti

Anturamääräluettelo - Data, Betoni ja Eriste



Kohteen nimi:
 Kohteen osoite:
 Projektinnumero:
 Suunnittelija:
 Mallin nimi:
 Tiedosto (polku\nimi):
 Kirjoitusaika:

Anturan tunnus	Moduuli-sijainti	Oma tunnus	Betoni-luokka	Betoni-tilavuus [m3]	Pohjan pinta-ala [m2]	Sivujen pituus [m]	Sivujen pinta-ala [m2]	Materiaali	Eristeen paksuus [mm]	Eristeen pinta-ala [m2]	Betonit	Eriste#paksuus	Nimi	Paksuus	
VPA-4TB300b-2	A2	5P = 1,8*1	C30/37	2,916	3,24	7,2	6,48				C30/37		XPS100#100	XPS100	100
VPA-4TB300b-2	A3		C30/37	2,916	3,24	7,2	6,48				C35/45		XPS100#50	XPS100	50
VPA-4TB300b-2	A4		C30/37	2,916	3,24	7,2	6,48						EPS50#75	EPS50	75
VPA-4TB300b-2	B2	9P = 2,5*2	C35/45	6,875	6,25	10	11	XPS100	100	20,25		XPS100#100			
VPA-4TB300b-2	B3		C35/45	6,875	6,25	10	11	XPS100	100	20,25		XPS100#100			
VPA-4TB300b-2	B4		C35/45	6,875	6,25	10	11	XPS100	50	20,25		XPS100#50			
VPA-4TB300b-2	B5		C35/45	6,875	6,25	10	11	XPS100	50	20,25		XPS100#50			
VPA-4TB300b-2	C1	2P = 0,6*1	C30/37	0,81	0,9	4,2	3,78	EPS50	75	11,7		EPS50#75			
VPA-4TB300b-2	C2		C30/37	0,81	0,9	4,2	3,78	EPS50	75	9,1		EPS50#75			

Anturamääräluettelo, teräkset

Anturamääräluettelo - Data, Teräkset



Muu	45,0	40,0
B500B	113,3	235,0
A500HW	488,5	929,9

Tunnisteet										Summa per antura		
Anturan tunnus	Moduuli-sijainti	Oma tunnus	Yksilöinti Teräs-laatu	Taivutus tyyppi	Nro	Ankkuroin tityyppi	Luku- määrä	k-jako [mm]	D [mm]	L [mm]	Pituus yht. [m]	Paino yht. [kg]
VPA-4TB300b-2	A2	5P = 1,8*1	A500HW	D			20		20	2100	42	103,5783
VPA-4TB300b-2	A2		A500HW	B			3		12	2250	6,75	5,992745
VPA-4TB300b-2	A3		A500HW	D			20		20	2100	42	103,5783
VPA-4TB300b-2	A3		A500HW	B			3		12	2250	6,75	5,992745
VPA-4TB300b-2	A4		A500HW	A		Hitsattu	20	80	20	1700	35,6	87,79495
VPA-4TB300b-2	A4		A500HW	B			3		12	2250	6,75	5,992745
VPA-4TB300b-2	B2	9P = 2,5*2	A500HW	D			36		20	2800	100,8	248,5879
VPA-4TB300b-2	B2		A500HW	B			4		10	2900	11,6	7,151836
VPA-4TB300b-2	B3		A500HW	D			36		20	2800	100,8	248,5879
VPA-4TB300b-2	B3		A500HW	B			4		10	2900	11,6	7,151836
VPA-4TB300b-2	B4		B500B	A		Hitsattu	36	80	20	2400	89,28	220,1779
VPA-4TB300b-2	B4		A500HW	B			4		10	2900	11,6	7,151836
VPA-4TB300b-2	C1	2P = 0,6*1	A500HW	D			4		25	1900	7,6	29,28553

Julkaistaan tammikuun puolessa välissä

- Tekla structures 17.0 komponentit ja ohjelmat
 - Vakiopilaripaaluanturakomponentti
 - Vakioseinäpaaluanturakomponentti
 - Vakiojonopaaluanturakomponentti
 - Paalukomponentti
 - Pile manager

- Excel raportit
 - Paalutaulukko
 - Paalumääräluettelo
 - Anturamääräluettelo