

VEISTOKSELLINEN KULTTUURIKESKUS – PALACIO DE CONGRESOS, TENERIFE MAGMA

Pertti Vaasio, rakennusarkkitehti RIA

Seminaareista ja kongresseista on tullut kansainvälisiä tuotteita, joita palvelevia keskuksia on noussut ympäri maailmaa. Uusimpien joukkoon kuuluu Kanarian saariin kuuluvan Tenerifan eteläkärkeen noussut kongressikeskus, *Tenerife MagMa Arte & Congresos*. Lähelle Playa de las Américasin lomakeskusta rakennettu keskus on ensimmäinen tärkeä julkinen rakennus Tenerifan eteläosassa, jonne on tähän mennessä rakennettu lähinnä turismia palvelevia rakennuksia.

Rakennuksen muotoa ja materiaaleja on etsitty ympäröivän tuliperäisen vuoriston kallioista, karusta maisemasta ja meren läheisyydestä. Kantavat rakenteet ovat paikalla valettua massiivista, rosoista betonia, jonka pintaa on paikoin rikottu pneumaattisilla vasaroilla muistuttamaan kallion pintaa. Betoniin sekoitettiin vulkaanista tuhkaa, joka värjäsi massan muistuttamaan jähmettynyttä laavaa, magmaa.

Yliympänä lainehtii meren pintaa muistuttava katto, jonka väri on kuitenkin lainattu läheisestä kalliosta. Materiaalina on kuitubetoni, josta muokatut suomumaiset levyt limittyvät toisiinsa. Luonnonvalo pilkottaa sisätiloihin kattopintojen lomasta. Yläpohja on teräsrakenteinen

Rakennus on monikäyttöinen keskus, joka on mitoitettu kolmelle tuhannelle vieraille. Pilareista vapaa yli 20 metriä korkea suuri sali voidaan jakaa pienemmiksi yksiköiksi eri käyttötarkoitusten mukaan. Yksi versio on nousevilla katsomoilla varustettu konserttisali. Pinta-alaa saliilla on lähes 2800 neliötä.

Rakennuksessa on myös mittavat näyttelytilat sekä tarpeelliset kahvila-, toimisto- ja varastotilat. Ylimmässä kerroksessa on 26 erikokoista kokoushuonetta. Sisätilat muistuttavat tulivuoren kraateria, ja rosoinen, veistoksellinen betoni on täälläkin vallitseva materiaali. Akustisissa pinnoissa ja alakatoissa on käytetty kuitubetonilevyjä. Ovissa, sei-



1, 2, 3

Rakennusten massiivisten, laavanväristen betonirakenteiden yllä leijuu taipuisa vaalea kuitubetoninen katto.

4, 5

Rakennuksen ikkunat ovat kuin halkeamia tai rakoja kalliopinnassa.

4

näpinnoissa ja kalusteissa on käytetty pöimutettua galvanoitua terästä.

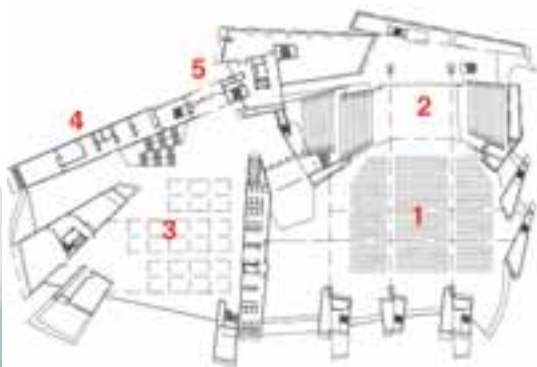
Rakennuksen suunnittelussa on erityisesti painuduttu suurten yleisömäärien liikutteluun. Tarvittaessa suuretkin väkimäärät purkautuvat nopeasti ympäröivien terassien kautta ulos.

Juuri valmistuneen rakennuksen kustannukset olivat 29 miljoonaa euroa. Tällä summalla rakennettiin kerrosalaltaan runsaan 14 000 neliömetrin suuruinen rakennus, eli vähän Kiasmaa suurempi. Rakennusala on yhteensä 20 500 neliötä. Veistoksellisen rakennuksen kustannukset ovat kohtuulliset johtuen halvasta työvoimasta.

Rakennuksen suunnittelun aloitti yhdeksän vuotta sitten arkkitehtitoimisto *Artengo–Menis–Pastrana* (AMP). Pitkää suunnitteluprosessia jatkoi arkkitehti Fernando Martin Menis. Yli vuosi uhrattiin pienoismallityöskentelyyn ja lopulliset suunnitelmat valmistettiin käyttämällä lentokoneoteollisuutta varten kehitettyä KATIA tietokoneohjelmaa, jota mm. *Frank O. Gehry* käytti suunnitellessaan Guggenheimin museota Bilbaoon. Rakenteet ovat suunnitelleet *Victor Martinez Segovia* ja *Juan Jose Gllardo*.



3



Ylemmän tason pohjapiirros

- 1 Auditorio
- 2 Esiintymisarena
- 3 Halli, näyttelytila
- 4 Toimistot
- 5 Ylemmän kerroksen sisäänkäynti

Pääsalin reunoilla olevien pilareiden ympärille on koottu vaate- ja tulkkaustilat sekä ääni- ja valotarkkaamot.

5





6

MIELENKIINTOISIA KOHTEITA

Teneriffasta on tulossa suosittu lomailusaaren lisäksi mielenkiintoinen arkkitehtuurikohte. Lippulainena on *Santiago Calatravan* suunnittelema *Auditorio de Tenerife*, eli konserttitalo, josta on tullut jo koko saaren symboli. Sitä täydentävät edellä esitelty kongressikeskus, Pohjoisen lentokentän uusi asemarakennus sekä *Herzog & de Meuronin* suunnittelema *IODACC*, eli *Instituto Óscar Domínguez De Arte Y Cultura Contemporánea*, joka on rakenteilla vajaan kilometrin päässä Calatravan Auditoriosta.

Kerrosalaltaan 20000 neliömetrin suuruiseen rakennukseen sijoittuvat taidekeskuksen lisäksi kirjasto ja valokuvakeskus. Rakennus valmistunee parin vuoden sisällä.

Herzog & de Meuron ovat saaneet myös laatiakseen Santa Cruzin satama-alueen elvyttämissuunnitelman.



7

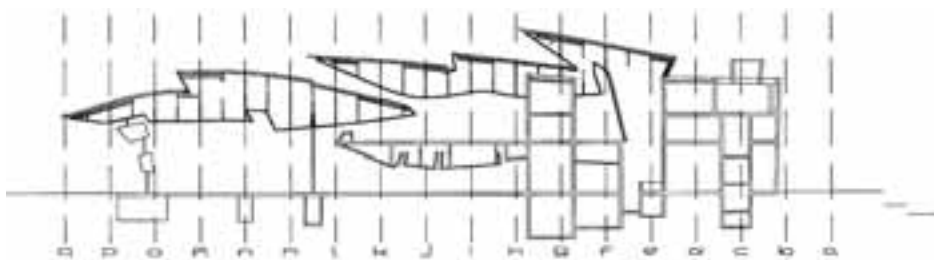
PALACIO DE CONGRESOS, TENERIFE MAGMA

Seminars and conferences have become international products, and venues for organising these events have been built all over the world. One of the most recent ones is the Tenerife MagMa Arte & Congresos conference centre in the south tip of Tenerife in the Canary Islands.

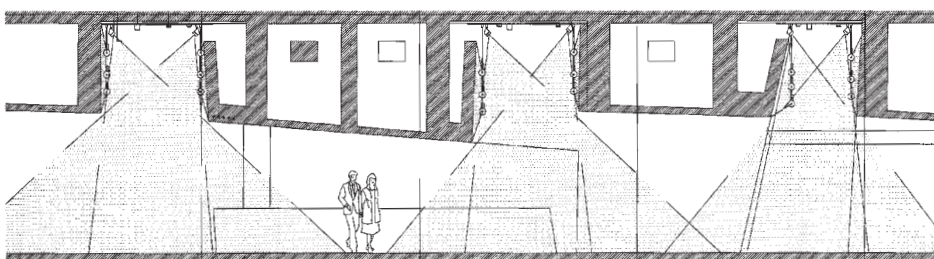
The form and the materials of the building reflect the rocks of the surrounding volcanic mountains, the barren landscape and the vicinity of the ocean. Load-bearing structures are massive and rough cast-in-situ concrete, with the surface broken in places with pneumatic hammers to repeat the rock surface patterns. The volcanic ash mixed in the concrete renders it the colour of solidified lava, or magma

The roof on top of the building undulates like the ocean, but its colour has been borrowed from the nearby rock. The roof consists of overlapping fibercrete sheets, and gaps between the roof surfaces allow glimpses of natural light reach inside the building. The roof slab is of steel construction.

The design process started nine years ago in the office of architects Artengo–Menis–Pastrana (AMP). The long process was continued by architect Fernando Martín Menis. Structural designers were Victor Martínez Segovia and Juan José Gilaro.



Leikkaus pääsisäänkäynnin kohdalta.



Leikkaus auditorion kohdalta.



8



9

6
Myös sisätiloissa on käytetty karkeaa, rosoista betonipintaa.

7
Tietokonekuva rakennuksen katosta.

8
Taide- ja kulttuurikeskuksen työmaalla valetaan ulkoseinäelementtejä, joita lävistävät monenmuotoiset pienet ikkuna-aukot.

9
Santiago Calatravan suunnittelema konserttitalosta on tullut koko Tenerifan symboli. Huikea betonikaari nousee 50 metrin korkeuteen.

10
Uudessa lentoasemarakennuksessa on käytetty taidokkaasti puuta ja betonia.



10