

TRIADI ON VALMIS

Sirkka Saarinen, toimittaja



Mika Vuoto
1



Mika Vuoto
2

1
Triadin runko on tehty paikallavalaen betonista, julkisivut ovat itseivivystyvää betonia. Rinteeseen rakennetussa talossa on neljä kerrosta.

2,3
Sisätila on tilajatkumo, jossa tilat on sijoitettu niin että ne ovat myös eri tiloja jakavia elementtejä.

Betoni-lehti on seurannut kolmen asunnon Asunto Oy Triadin rakentamista Helsingin Kulosaarissa. Rakennus on kivitalo, runko on tehty paikallavalaen betonista, julkisivut ovat itseivivystyvää betonia. Rinteeseen rakennetussa talossa on neljä kerrosta, sen kokonaiskerrosala on 323 m² ja kokonaisala 760 m².

Työn etenemistä on seurattu Betoni-lehdissä 3 ja 4/2005 sekä 1 ja 2/2006.

Triadin suunnittelijat, arkkitehdit *Suvi ja Risto Huttunen* suunnittelivat samalla kodin myös omalle perheelleen. Asukkaat muuttivat taloon syyskuun alussa 2006, kävimme katsomassa miltä näyttää sisällä.

– Triadi on kivitalo myös sisältä, Risto Huttunen esittelee. – Kantavat väliseinät ovat paikallavalettuja, huoneistojen sisäiset väliseinät ja hormit HB:n Priima-väliseinälevyä. Materiaalivalinnoilla haettiin hänen mukaansa luotettavaa ratkaisua paitsi kosteuden myös ääneneristyksen ja akustiikan osalta.

Väliseiniä Triadissa on periaatteessa vain kosteissa tiloissa. – Olemme pyrkineet tehokkaaseen tilankäyttöön, jossa avoimet sisätilat muodostavat jatkumon. Kosteat tilat on sijoitettu niin, että ne ovat samalla eri tiloja jakavia elementtejä. Ainoastaan lasten makuuhuoneen seinät eivät liity kosteisiin tiloihin.

PUHDASTA VALUPINTAA

Kaikki huoneistojen väliset seinät on jätetty puhtaaksi valupinnaksi. Betoniseinät ovat yksi iso selkeä aihe, joka menee läpi huoneiston alhaalta ylös asti. – Sitä on reilusti ja lopputulos on sitä mitä haettiin, Huttunen arvioi.

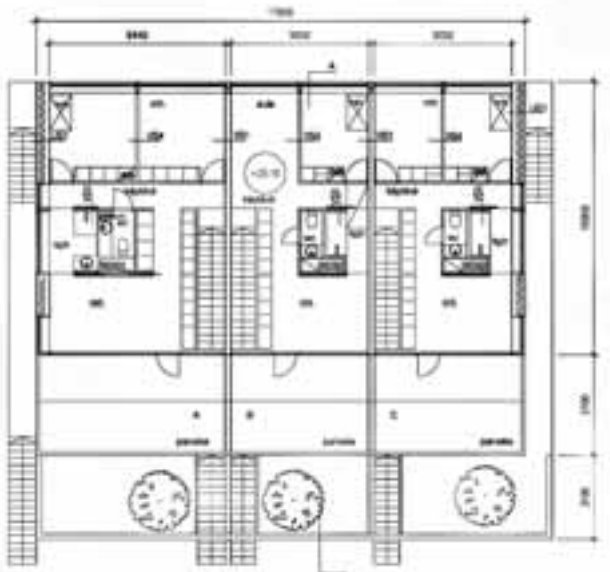
– Seinät näyttävät rehellisesti betonilta, jossa totta kai näkyy myös pientä tekemisen jälkeä. Mielestäni seinä on kuin iso teos, jossa näkyy elämää. Betoniseinä on myös hyvä kontrasti muille tasoiteuille valkoisille pinnoille, hän toteaa.

Betonipintaa jätettiin myös lattioihin. Alimmassa kerroksessa sijaitsevat varasto, autotallit ja tekniset tilat. Niiden betonilattioissa on käytetty hyvin kulutusta kestävää Mastertoppia.

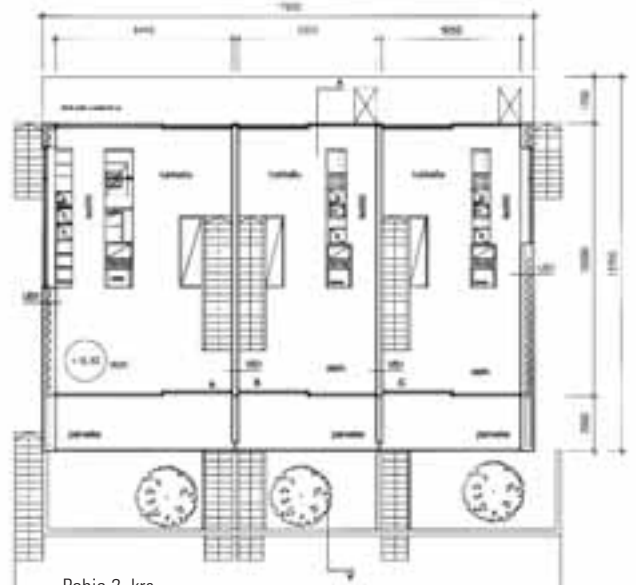
Sisääntulokerroksen lattiaissa kaikissa kolmessa huoneistossa on betonin päällä oma materiaalinsa, joissa väri on kuitenkin sama. Yhdessä on kaakeli, toisessa 2-komponenttimaali, jonka alta näkyy myös betonin hiontapinta ja yhdessä epoksikäsitteily, jossa pinta on jopa kliinisen tasainen, mutta samalla vaikutelmaltaan varsin juhlava.



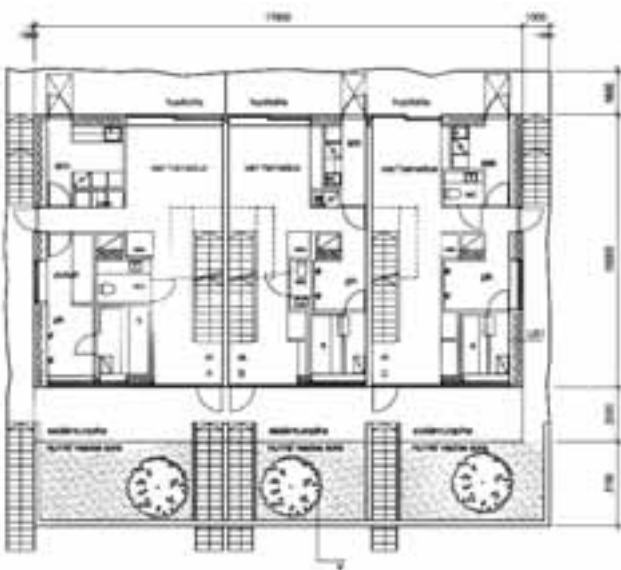
3



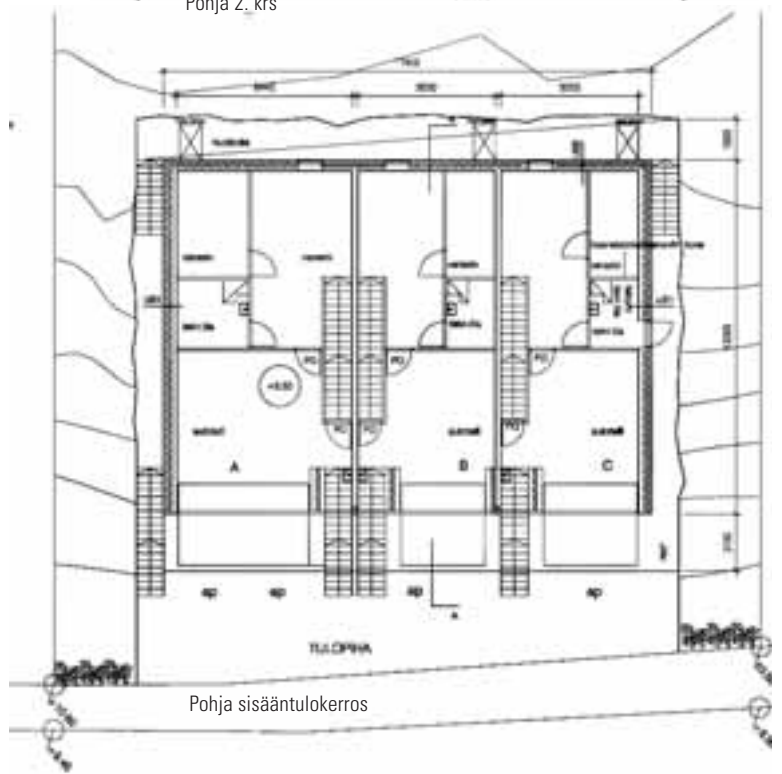
Pohja 3. krs



Pohja 2. krs



Pohja 1. krs



Pohja sisääntulokerros



Mika Vuoto
4



Mika Vuoto
5



Mika Vuoto
6

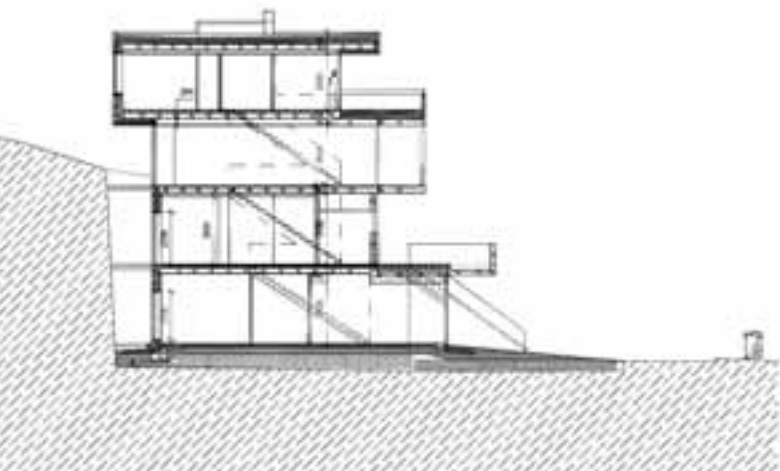
4
Huoneistojen väliset seinät on jätetty puhtaaksi valupinnaksi. Betoniseinä on hyvä kontrasti tasoitetuille valkoisille pinnoille.

5,6
Sisätila on tilajatkumo, jossa kosteat tilat on sijoitettu niin että ne ovat myös eri tiloja jakavia elementtejä.

7
Poikkileikkaus

8
Päätyjulkisivu

7



8





9

ASUNTO OY TRIADIN YHTEISTYÖTAHOJA

Arkkitehtisuunnittelu:	Arkkitehtitoimisto Huttunen & Lipasti Oy, Suvi ja Risto Huttunen
Rakennesuunnittelu:	Insinööritoimisto Oy Matti Ollila & Co
Muottitoimittaja:	Ramirent Oy
Wisa-Form Elephant -muottimateriaalit:	UPM-Kymmenen Oy
Valmisbetonitoimittaja:	Lujabetoni Oy
Verkkoraudoitteet:	Tammet Oy
Rullarauδοitteet:	Fundia Betoniteräkset Oy
HB-Priima-väliseinääharkot:	HB-Betoniteollisuus Oy
Kiintokalusteet:	Arttelipuu Oy
Tasoiitteet:	Lakan Betoni Oy
Epoksilattiat:	Espoon Lattiapinnoite Oy

9, 10, 11

Sisääntulokerroksen lattiassa on kaikissa kolmessa huoneistossa betonin päällä oma materiaali, joissa väri on kuitenkin sama: klinkkeri (kuva 9), kaksikomponenttinen betonimaali (kuva 10), jonka alta näkyy myös betonin hiontapinta ja epoksikäsittely (kuva 11).



10



11