

VAN DER MEIJ COLLEGE – HOLLANNIN BETONIPALKINTO 2009

Sirkka Saarinen, Maritta Koivisto



1 Van der Meij Collegessa on tilat kolmelle koululle, joissa kaikissa opetetaan kahta ylintä luokkaa.

2 Julkisivuun kumimuotilla valettu reliefi on 4 cm syvä.



Van Der Meij College Alkmaarissa sai vuoden 2009 hollantilaisen betonipalkinnon. Rakennuksen on suunnitellut hollantilainen arkkitehtitoimisto *BRTA Architecten*. Yksi rakennuksen erikoisuuksista on, että sen betonijulkisivujen 180 elementtiä ovat kaikki erilaisia.

Van der Meij Collegen kerrosala on 10 290 m²; siinä on tilat kolmelle koululle, joissa kaikissa opetetaan kahta ylintä luokkaa. Tilaohjelmassa on siten paljon luokkatiloja myös erikoisopetusta varten.

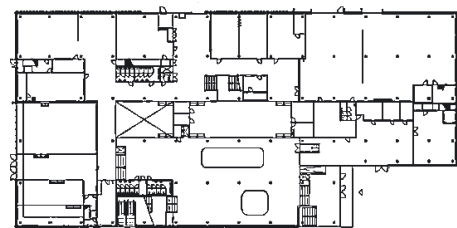
Van der Meij Collegea voi kuvata eräänlaiseksi työpajaksi, jossa opiskelijat oppivat tekemällä inspiroivassa ja turvallisesa oppimisympäristössä. Rakennuksen sisätilat ovat hyvin avoimia, tilat profiloituvat erilaisina kokemusten katuina, joilla oppilaiden työskentely ja työt ovat kaikkien nähtävillä.

BETONIJULKISIVUN KUVIOINTI SYMBOLOI ELÄMÄÄ JA KASVUA

Rakennuksella on pintakuviointu betonielementtijulkisivu. Kauempaa katsottuna julkisivu näyttää marmoripintaiselta, lähempää katsottuna pinta näyttää toistavan puukuviota, joka arkkitehdin mukaan kuvaa elämää ja kasvu. Vielä lähempää voi julkisivussa nähdä lintuja puun oksilla; joista yksi on rakentanut puuhun pesänkin. Linnut kuvaavat opiskelijoita, jotka kasvavat yhdessä turvallisesa ympäristössä. Kun aika on kypsä, niin he levittävät siipensä ja lentävät maailmalle.

Julkisivun 180 betonielementistä on saatu kaikkia erilaisia käyttämällä muotissa kahta erilaista kumimattoa, joita on siirretty eri asentoon jokaisessa valussa. Kooltaan kumimatot olivat 8 x 3,5 metriä. Koska julkisivussa oleva reliefi on varsin syvä, 4 senttiä, elementtien hionta oli tehtävä hyvin huolellisesti. Reliefi lisäsi myös asennuksen vaativuutta, sillä kuvioiden pitää jatkua katkeamattomina elementistä toiseen. Julkisivuelementit on valmistanut belgialainen *Decomo, Moeskroen*.

3 Pohjapiirros. Rakennuksen sisätilat ovat avoimia ja tilat profiloituvat erilaisina kokemusten katuina.



Valokuvat: FEBE / Federatie van de Betonindustrie

1

2

3

BRTA Architecten



4



5



6

**VAN DER MEIJ COLLEGE AWARDED
THE 2009 DUTCH CONCRETE PRIZE**

Van Der Meij College in Alkmaar was awarded the 2009 Dutch Concrete Prize. The building has been designed by BRTA Architecten. One of the special features of the building is that all the 180 precast concrete façade panels are different.

The floor area of Van der Meij College is 10 290 m²; the building houses three schools all providing education to the three highest school grade levels. The facilities therefore also include several classrooms for special education.

The precast concrete element façade of the building is surface patterned. From a distance the façade appears to have a marble surface, while at close range the surface seems to repeat a tree pattern, which according to the architect depicts life and growth. When standing right next to the façade, one can see birds on the tree branches; one of the birds has even built a nest in the tree. The birds symbolise the pupils who grow up together in a safe environment. When the time is ripe, they will spread their wings and fly out into the world.

The 180 precast concrete panels of the façade were made different by using two different rubber mats in the formwork and changing the position of the mats for each panel.



7

4

Julkisivuelementin reliefikuvio lisäsi asennuksen vaatimattomuutta, sillä kuvioiden pitää jatkua katkeamattomina betonielementistä toiseen.

5, 6, 7

Rakennuksella on pintakuviointu betonielementtijuoksisivu. 180 betonielementistä on saatu kaikista erilaisia käyttämällä muotissa kahta erilaista kumimattoa.