

Kuinka onnistun pintasirotteen kanssa ?



Mitä on pintasirote ?

Kuivatutuote, joka koostuu:

- Kovasta kiviaineesta
- Raekoko < 4 mm
- Sementistä
- Väripigmenteistä
- Lisäaineista
- Kuiduista



Havainnekuva rakenteesta



Kuva 1. Havainnekuva alusbetonista ja kuivasirotekerroksesta. (Kuva: Maritta Koivisto.)

Merkinnät, standardit ja käyttömäärät

- EN 13813 mukaiset tuotteet
- CE-merkittyjä
- Merkinnät laadusta:
CT-C70-F10-A3
- Määrä 4-7 kg/m²
- Kerrospaksuus 1-3 mm

Suomen sirotelaatuja

Palokäyttäytyminen	Pohja	Lujuus	Taivutusveto	Kulutus
A1	CT	C70	F9	A8
A1	CT	C70	F11	A3
A1	CT	C70	F9	A5
A1	CT	C70	F9	A3
A1	CT	C60	F7	A9
A1	CT	C70	F7	A6
A1	CT	C70	F7	A3
A1	CT	C60	F10	A6
A1	CT	C60	F10	A0,5
A1	CT	C60	F10	A0,5
A1	CT	C60	F6	A9
A1	CT	C70	F6	A6

Miksi käytetään ?

- Kulutuskestävyys jopa 5*parempi
- Lujuus korkea
- Helppo puhdistaa
- Ulkonäkö- useita väri vaihtoehtoja
- Tasaisuus
- Kuitulattioissa



Missä käytetään ?

- Maanvaraiset lattiat
- Teollisuuslattiat
- Pysäköintihallit
- Varastot
- Lastauslaiturit

ALUSBETONIN ABC

- Lujuusluokat C30/37 saakka
- Sementti CEM I ja CEM II
- $V/S > 0,5$
- Notkeus S3/S4, leviämä < 520 mm
- 0-0,125 mm 340-370 kg /m³
- 0-0,25 mm < 430 kg /m³
- Ilmamäärä max. 3,5 %

ALUSBETONIN ABC

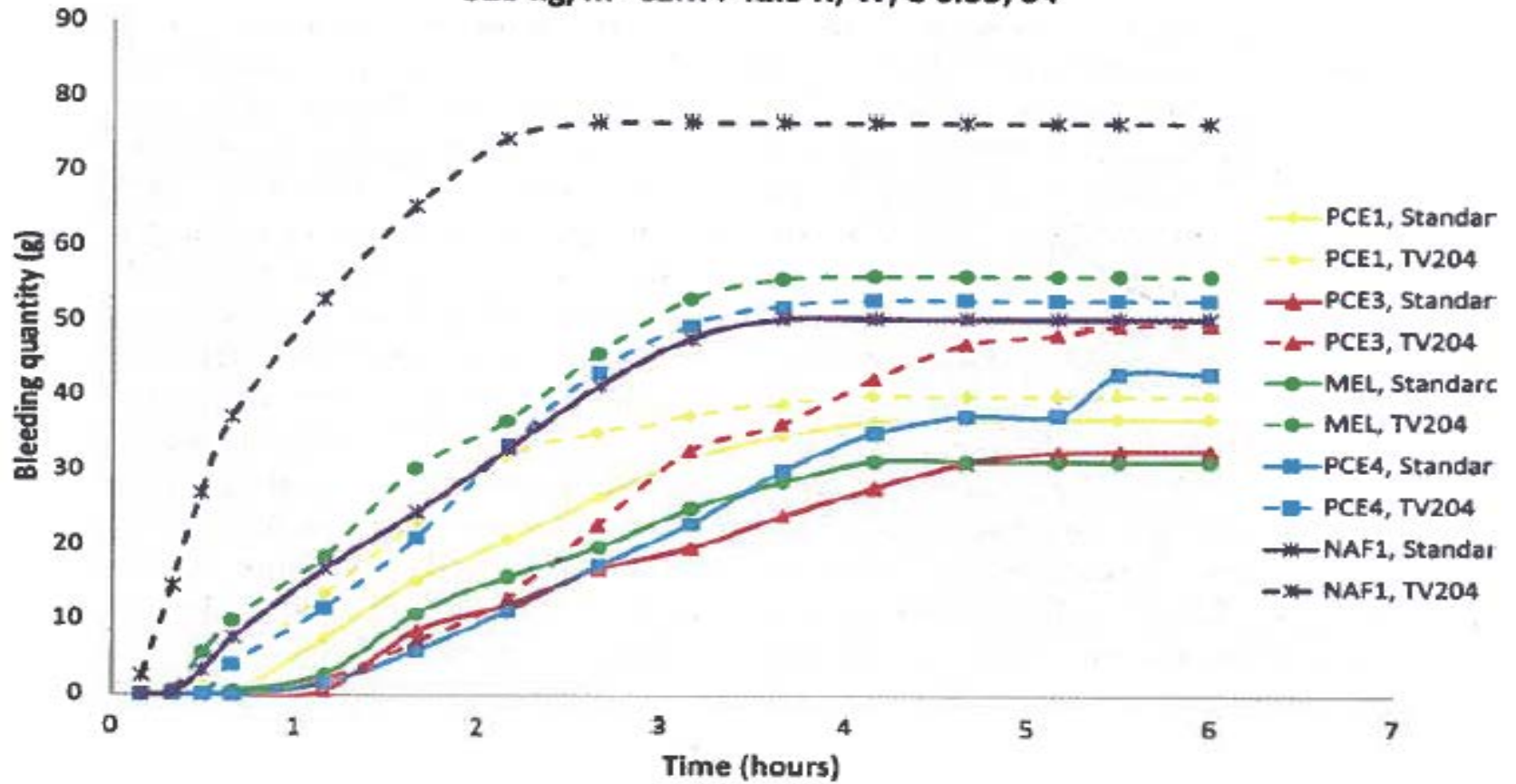
Notkistimien valinta:

- Polykarboksylaattit-tehokkaat vedenvähäntäjäät käytössä koko Suomessa
- Sopivuus käytetyn sementin kanssa
- Vaikutus ilmamäärään
- Lämpötilaherkkyys- vaikutus sitoutumisen alkuun
- Vaikutus pintaan tulevan vedenmäärään

LATTIABETONILLE SOPIVA NOTKISTIN



320 kg/m³ CEM I 42.5 R; W/C 0.55; S4



Valuolosuhteet vaikuttavat

- Lämpötila $> 10\text{ C}$
- Ilmavirtauksien hallinta
- Alustan lämpötila
- Ei suoraa auringonpaistetta
- Kosteus $> 70\text{ \%RH}$



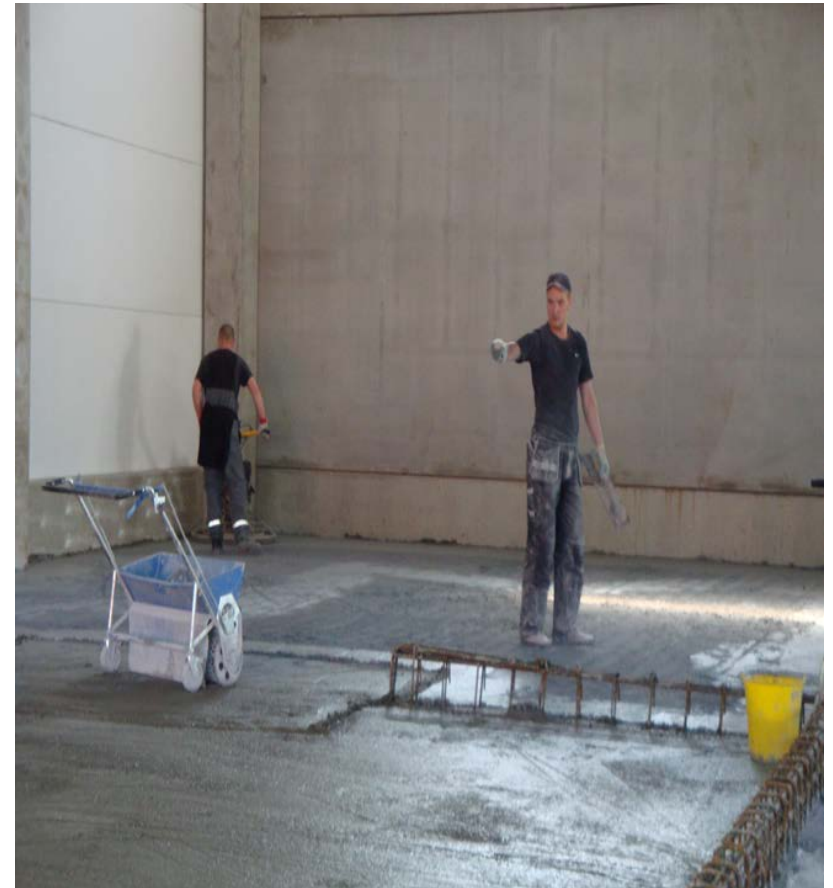
Sirotteen levittäminen

- Mahdollisimman nopeasti alusbetonin tiivistyksen jälkeen
- Kone- /käsilevittäminen



Miten takaan tartunnan alusbetoniin ?

- Veden riittävyys
- Oikea aikaisuus
- Sirotekerroksen tasaisuus
- Jalanjäljet
- Hiertojen määrät

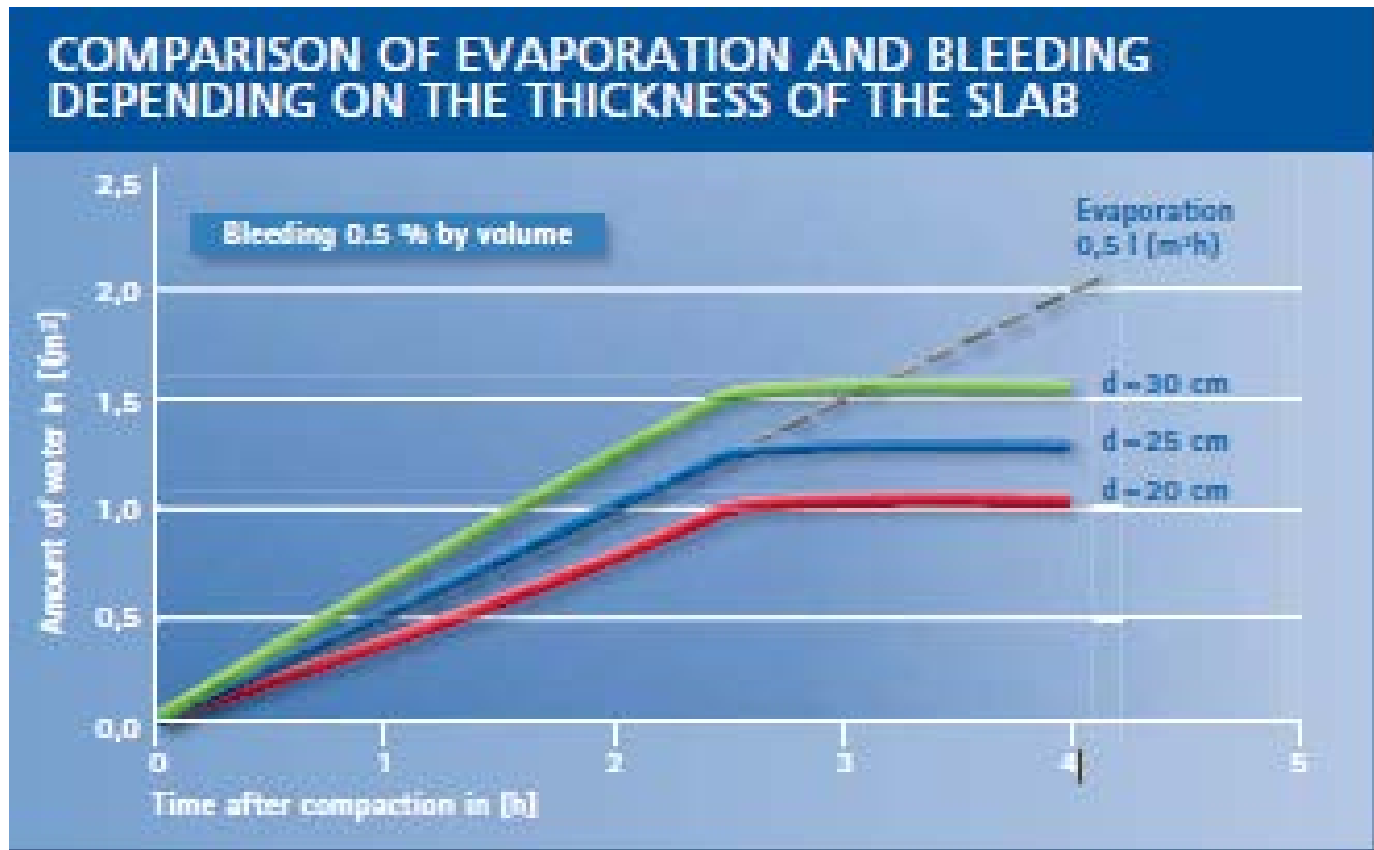


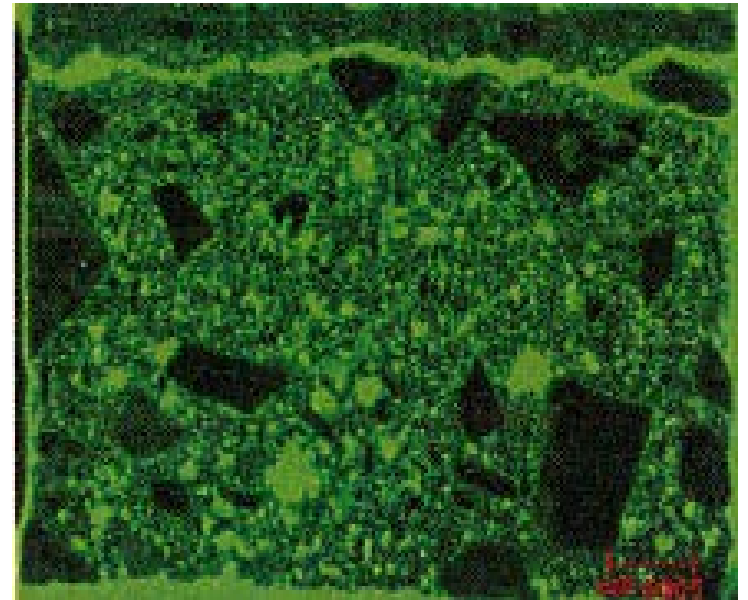
Pinnan kuivuminen

- Sirote tarvitsee alusbetonista vettä
- Jos veden haihtuminen pinnasta > suotautuvan veden määrä, pinta kuivuu; vettä ei riitä sirotteelle
- Veden sumutus pintaan suositeltava tai välijälkihoitoaineen käyttö
- Mitä ohuempi alusbetonilaatta sitä suurempi riski

SIROTELATTIAN VEDENTARVE

- Sirote vaatii vettä n. 1 l / m²





TIIVISTÄMINEN



Sirotelattia on aina jälkihoidettava





Hyvä lopputulos näkyy

