



## Ruduksen Riimukiven elävä pinta tukee veden kiertoa ja mahdollistaa muuntuvia ladontoja.

Kaiverrettujen kivipaasien eli riimukivien kuvioista ja luontoaiheista löytyy yhtymäkoh- tia Ruduksen betonikiviutuus Riimukiveen. Tuotteen innoittajana muinaisten riimukivien tarinat kuljettavat meidät aikamatkalle Skan- dinavian rautakauteen ja varhaiskeskiaikaan.

Uutuuskiven ladonnassa voi nähdä yhte- neväisyyksiä metalliketingin silmukoiden nauhaan ja lujaan sidokseen. Riimukivien muodostama pinta elää, kasvaa ja kehittyy. Riimukivillä ladottuun pintaan muodostuu kauniin orgaaninen, kuin luonnosta lainattu tai riimukivimäinen koristekuvio

Ruduksen maisematuotteiden uutuustuote Riimukivi on hulevesirakentamiseen soveltuva päällyste. Riimukivillä ladottuun pintaan muo- dostuu kauniin orgaaninen kuin luonnosta lai- nattu tai riimukivimäinen koristekuvio. Riimu- kivien muodostama ilmeikäs verkko läpäisee tehokkaasti vettä eli tuote on erinomainen valinta hule- ja nurmikiveksi.

Riimukiven paksuus on 120 mm ja se antaa tukevuutta ja vakautta liikennöidyille alueille, kuten paikoitusalueille ja pelastusteille. Kiven koko noin 300 x 300 x 120 mm. Riimukiveä saa harmaana ja mustana.

- Muuntuva ladonta – kokeile itse miten Riimukiven ladonta toimii: [www.rudus.fi/ ladoriimukivi](http://www.rudus.fi/ladoriimukivi)
- Riimukivi-tuotekorttiin: [https://www.rudus. fi/tuotteet/pihakivet-ja-maisematuotteet/ betonikivet/7263/riimukivi](https://www.rudus.fi/tuotteet/pihakivet-ja-maisematuotteet/betonikivet/7263/riimukivi)
- Riimukivi-video: [https://www.youtube.com/ watch?v=EG9TUD84Dmw](https://www.youtube.com/watch?v=EG9TUD84Dmw)

Lisätietoja: Iia Suikki, markkinointipäällikkö

Rudus Oy, Maisematuotteet

Puh. 020 447 4660, [iia.suikki@rudus.fi](mailto:iia.suikki@rudus.fi)



## Lakan Betonin uudet Rustiikkilaatta ja Citykivi

Lakan Betonin uusien betonilaattojen ja -kivien rustiikkikäsittely karhentaa kiven pinnan ja nostaa struktuurin näyttävästi esiin. Pintakä- sittely mukailee hyvin paljon hiekkapuhallet- tua pintaa. Rustiikkilaattaa löytyy 300 x 300 x 50 mm ja 400 x 400 x 50 mm koossa, väreinä molemmissa harmaa, musta ja punainen.

Katukiven pintavaihtoehtona löytyy nyt myös rustiikki eri väreille. Väreinä katuki- velle ovat harmaa, punainen, musta, karelia, ja terrakotta.

Citykivi 60/80 on suoralinjainen reunaviis- teetön pihakivi tasaista pintaa vaativiin kohte- siin (esimerkiksi kauppojen pihat, pelikentät, rullaluistelalueet), joissa liikutellaan rullakoita ja ostoskärryjä. Citykiveä löytyy koossa 179 x 119 x 60/80 mm ja se on viisteetön betonikivi, jolla päästään hyvin kapeaan saumaan. Väreinä citykivelle ovat harmaa, punainen, musta ja karelia.

Lakan ympäristöbetonituotteita on saata- vana rautakaupoista kautta maan.

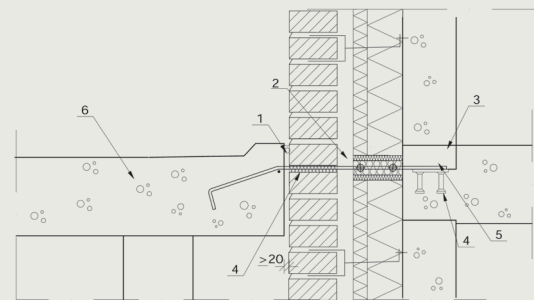
Lisätietoja:

Juho Hiltunen, varatoimitusjohtaja,

Lakan Betoni Oy

Puh +358 207 481 251

[juho.hiltunen@lakka.fi](mailto:juho.hiltunen@lakka.fi)



1 Parvekelaatan vaakasidonta paikallavaluseinään. Tiiliulkoseinä.

## Paikallavalurakentamista koskevat rakennetyypit ja detaljit julkaistu suunnittelun tueksi

Betoniteollisuus ry:n Valmisbetonijaos on yhdessä Kestävä kivitalo -ryhmän kanssa julkaissut kokoelman paikallavalurakenteita koskevia rakennetyyppejä ja -detaljeja, jotka täyttävät tämänhetkiset määräykset ja vaa- timukset.

Ne ovat tarjolla maksutta sekä pdf- että dwg-muodossa ja ladattavissa [www.betoni.com](http://www.betoni.com) -sivustolta valikosta: Ladattavat ohjeet ja julkaisut.

Rakennetyypit ja detaljit on laatinut Ram- boll Finland Oy.

Lisätietoja:

Ari Mantila, jaospäällikkö

(valmisbetoni, paalut, putket ja kaivot)

Betoniteollisuus ry

[ari.mantila@rakennusteollisuus.fi](mailto:ari.mantila@rakennusteollisuus.fi)

Puh. 0400 201 507



**betoni.com**

## Ennätysluja ekobetoni kehitetty Oulun yliopistossa

Oulun yliopistossa on kehitetty maailman lujin sementtiä sisältämätön ekokuivabetoni, ns. geopolymeeribetoni, joka valmistetaan kuivista raaka-aineista ja vedestä. Geopolymeeribetoniin liittyvät hiilidioksidipäästöt ovat jopa 80 prosenttia pienemmät kuin tavallisen betonin.

Kehitetyn ekobetonin puristuslujuus on ennätyskelliset 107 megapascalia (MPa) 28 vuorokauden lujittumisen jälkeen, kun tavallisen korkealujuusbetonin määritellään kestävä vähintään 55 MPa.

Ennätyskuivabetonin raaka-aineet ovat masuunikuona, joka on raudan valmistuksessa syntyvä sivutuote, sekä kiinteä natriumsiliikaatti (nk. vesilasi). Itse valmistusprosessi on yksinkertainen ja onnistuu huoneenlämpötilassa. Uuden kuivabetonin käyttökohteita voivat olla erityisen korkea lujuutta vaativat sovellukset, mutta sen soveltuvuutta on kokeiltu myös lattiamateriaaliksi, seinälaatoiksi ja erilaisiin sisustusesineisiin.

Tutkimus tehtiin osana GEOBIZ-hanketta, jonka projektipäällikkönä ja vastuullisena tutkijana toimii tutkijatohtori *Tero Luukkonen*. Hankkeen tavoitteena on kaupallistaa metalliteollisuuden sivuvirtoihin pohjautuva ekosementti. Hanketta rahoittaa Business Finland, ja siinä on mukana Oulun yliopiston lisäksi kuusi suomalaisyritystä.

Oulun yliopistoon aiheen ympärille on kasvanut pohjoismaiden suurin osaamiskeskittymä. Tällä hetkellä sen parissa professori *Mirja Illikaisen* johtamassa Kuitu- ja Partikkelitekniikan tutkimusryhmässä työskentelee 19 tutkijaa.

Lisätietoja: Tero Luukkonen, [tero.luukkonen@oulu.fi](mailto:tero.luukkonen@oulu.fi), puh. +358 50 529 8276

## Betonin yhteystiedot 2019 – uusi osoite: Eteläranta 10

PL 381 (Eteläranta 10, 10. krs)  
00131 Helsinki  
[etunimi.sukunimi@betoni.com](mailto:etunimi.sukunimi@betoni.com)  
[etunimi.sukunimi@rakennusteollisuus.fi](mailto:etunimi.sukunimi@rakennusteollisuus.fi)  
vaihte: (09) 12 991

**Betoniteollisuus ry:**  
Toimitusjohtaja Jussi Mattila  
0400 637 224  
[etunimi.sukunimi@rakennusteollisuus.fi](mailto:etunimi.sukunimi@rakennusteollisuus.fi)

Jaospäällikkö Janne Kihula  
040 514 65 10  
[etunimi.sukunimi@rakennusteollisuus.fi](mailto:etunimi.sukunimi@rakennusteollisuus.fi)

Jaospäällikkö Ari Mantila  
0400 201 507  
[etunimi.sukunimi@rakennusteollisuus.fi](mailto:etunimi.sukunimi@rakennusteollisuus.fi)

Jaospäällikkö Tiina Kaskiaro  
050 4660 297  
[etunimi.sukunimi@rakennusteollisuus.fi](mailto:etunimi.sukunimi@rakennusteollisuus.fi)

Päätoimittaja, arkkitehti SAFA  
Maritta Koivisto  
040 900 3577  
[etunimi.sukunimi@betoni.com](mailto:etunimi.sukunimi@betoni.com)

Johdon assistentti Lotta Rätty  
(09) 129 9406, 040 159 9206  
[etunimi.sukunimi@rakennusteollisuus.fi](mailto:etunimi.sukunimi@rakennusteollisuus.fi)

**Betoniyhdistys ry:**  
[etunimi.sukunimi@betoniyhdistys.fi](mailto:etunimi.sukunimi@betoniyhdistys.fi)

Toimitusjohtaja Tarja Merikallio  
050 434 8335

Erityisasiantuntija Johanna Tikkanen  
040 518 1641

Erityisasiantuntija Kim Johansson  
050 550 6556

Koulutuskoordinaattori Anu Kurkela  
0400 228414

## Ilmoittajaluettelo 1 2019

Ilmoittaja	Sivu
Cemex Oy/Embra Oy	2
Contesta Oy	IV kansi
Fira Oy	6
HB-Betoniteollisuus Oy	3
Julkisivuyhdistys ry.	4
Kingspan Oy	III kansi
Lammin Betoni Oy	II kansi
Maisemabetoni.fi	7
Pielisen Betoni Oy	3
Pintos Oy	3
Rakennusbetoni- ja Elementti Oy	8
Ruskon Betoni Oy	2
Sipti Oy	4
Sisustusbetoni Oy	35
Sweco Oy	5
Swerock Oy	2
Ämmän Betoni Oy	2

## Betoninäyttely muutti Eteläranta 10:een ja 10. kerrokseen

Betoniyhdistys ry ja Betoniteollisuus ry muuttivat Rakennustuoteteollisuus RTT:n mukana 1.2.2018 Eteläranta 10:een ja 10. kerrokseen. Yhteisissä tiloissa toimii edelleen *betonipintänäyttely*, joka esittelee mm. erilaisia betonin väri- ja pintakäsittelytapoja. Näyttely on avoinna toimiston aukioloaikoina klo 8.15–16.00. Esittelystä voi sopia etukäteen arkkitehti *Maritta Koiviston* kanssa, [gsm 040-9003577](tel:040-9003577) tai [maritta.koivisto@betoni.com](mailto:maritta.koivisto@betoni.com)  
[www.betoni.com](http://www.betoni.com)