

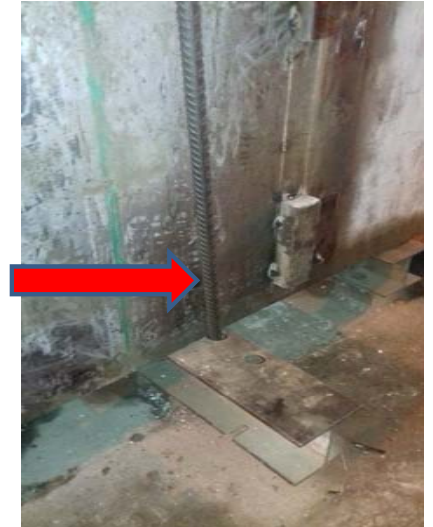
Safety Alert 12: Muottien kaatuminen fakissa

Tapahtuman kulku (tapahtunut ulkomailla)

Seinämuotit (2 m x 6 m x 0,20 m, paino n. 600 kg) oli säilytetty pystyasennossa metallitankojen välissä. Tukitankoja oli kaksi molemmilla puolilla muottia. Tukitanko näkyy yläkuvassa.

Työntekijä kuljetti nosturia kauko-ohjaimella liikuttaakseen betonia täynnä olevaa kauhaa (alakuva). Kun hän siirsi kauhaa paneelimuottien yli, kauha osui tukitankojen yläosaan, jonka seurauksena muotit kaatuivat puristaen työntekijän kaatuvien muottien ja pienemmän, mutta painavamman muotin väliin, merkitty ympyrällä.

Kaksi lähellä työskennellyttä työntekijää onnistuivat vapauttamaan muottien alle jääneen noin 5 minuutissa. Hänet siirrettiin sairaalaan, mutta hän kuoli hetkeä myöhemmin.



Korjaavat toimet

- Arvioidaan kyseisen tuennan soveltuvuus tämän kokoisten paneelien kiinnittämiseen.
- Vaikka Suomessa ei ole käytössä kyseistä varastointitapaa, vastaava vaaratilanne voi syntyä, jos nosturilla törmätään fakkiin varastoituihin seinäelementteihin.
- Suomessa käytössä olevassa fakkivarastoinnissa voisi olla perustelua käyttää sopivin välimatkoin järeämpiä kiinteitä tappeja, esimerkiksi kuvan mukaisia hitsaamalla kiinnitettyjä U-profiileja, jotka pystyvät pysäyttämään elementtien mahdollisen kaatumisen toisiaan vasten.
- Nosturia ajavan tulisi käyttää kauko-ohjausjärjestelmää niin, että on itse tarpeeksi kaukana nosturin reitiltä ja lastaus-/purkualueelta.
- Työpaikan järjestäminen niin, että taakalla on esteetön reitti kulkea.

