

PATIO - TERASSI - POLKU - MUURI - REUNAT

PIHAELÄMÄÄ

*Ideoita ja vinkkejä
pihaimmisille*

KOTI JATKUU ULOS PIHALLE

Hyvin suunniteltu, toteutettu ja hoidettu piha on aina kannattava sijoitus, joka nostaa kiinteistön arvoa.

Oleskelupation ja käytävien ohella mm. autotallin edusta, kääntöpaikka ja huolto-piha saavat yhä useammin päällysteekseen pihakivipinnoitteen.

Paitsi että tyylikäs kiveys antaa puutarhalle edustavan ulkoasun, päällysteen myötä

kulku pihassa helpottuu ja hiekan kantautuminen sisälle vähenee. Pihakiveys on myös helppo pitää puhtaana. Säännöllinen lakaiseminen mahdollistaa kesällä kuivalla säällä ulkona piipahtamisen vaikka sukkasillaan.

PIHAN MERKITYS

Useimpien pienrakentajien toiveena on puutarha, joka tarjoaa runsaasti silmänruokaa, mutta vaatii vain vähän huolenpitoa. Piha mielletään tänä päivänä myös yhä useammin kodin sisätilojen jatkeeksi. Esimerkiksi oleskelualueet mitoitetaan

väljiksi ja sisustetaan vallitsevien trendien mukaisesti lähes asuinhuoneiden tapaan.

Rakentamalla pihasta itselleen mieluisan, viihtyisän ympäristön pihatilaa voi hyödyntää oleskeluun ja erilaisiin toimintoihin aikaisesta keväästä myöhäiseen syksyyn. Hyvin suunniteltu piha ilahduttaa talvellakin. Se on toimiva ja sitä on ilo katsella.

TILAN HAHMOTTAMINEN

Tilan hahmottamisella ja muotokielellä on suuri merkitys pihan viihtyisyyden luomisessa. Rajaamalla, ryhmittelemällä



Pihakiveys on myös helppo pitää puhtaana. Säännöllinen lakaiseminen mahdollistaa kesällä kuivalla säällä ulkona piipahtamisen vaikka sukkasillaan.





ja jäsentelemällä tonttitilaa saadaan aikaan asukkaan tarpeiden mukainen ”pihahuoneisto”, jossa löytyy selkeitä, innostavia tiloja kotipiirin eri toiminnoille, levolle, rauhaan vetäytymiselle, perheen harrastuksille sekä yhdessäololle ja esimerkiksi ystävien ja naapureiden mutkattomalle tapaamiselle.

Terassit ja patiot tuovat olohuoneesi kesällä ulos. Rakenna niistä viihtyisiä oleskelutilia. Suunnittele kokonaisuus kiveyksistä kalusteisiin. Yhtenäinen tyyli ja muotokieli kestävät aikaa ja miellyttävät silmää.

PIHAN SUUNNITTELU

Pihan suunnittelu lähtee aina rakennuksesta, asukkaiden toiveista ja tietysti rakennusta ympäröivästä luonnosta, kasvillisuudesta ja maan muodoista. Alueen yleinen ilme ja kasvien elinolosuhteet on tärkeä tiedostaa suunnittelun alussa.

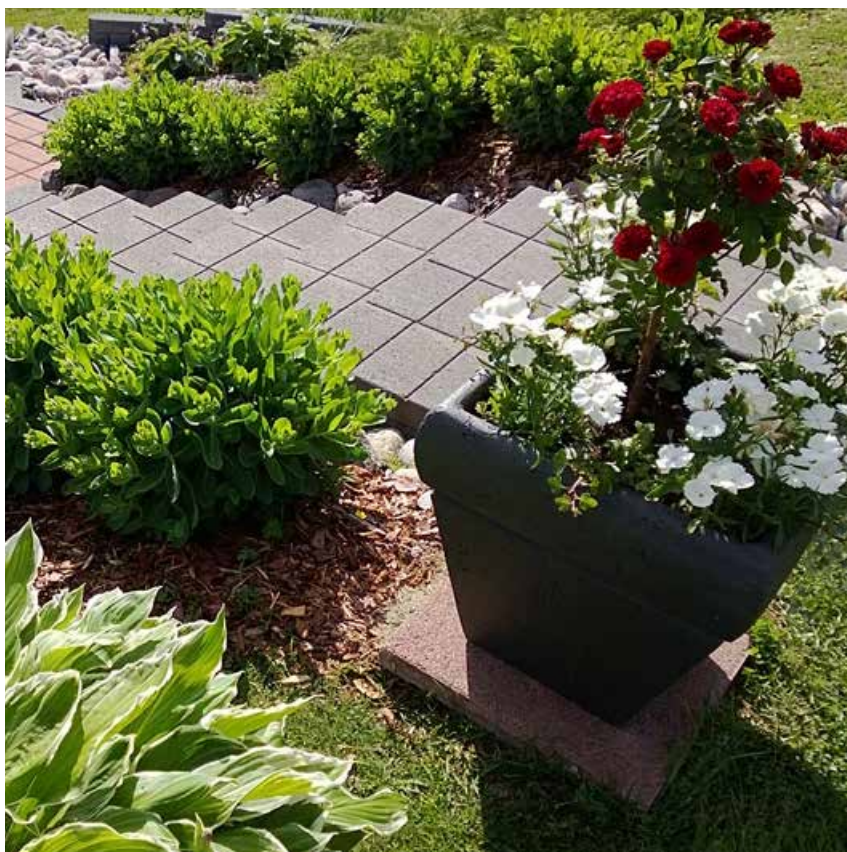
Myös auringon suunta ratkaisee esim. oleskelutilojen sijoittamisen. Oleskelu-



paikkoja voi pihalla olla useampiakin; aamukahvihetkille omansa, keskipäivän auringon suuntaan ja ilta-auringosta nauttimiseen omansa.

Mitoituksessa ja suunnittelussa kannattaa huomioida myös talviajan puhtaanapito. Lumellekin kannattaa varata tilaa.

*Terassit ja
patiot tuovat
olohuoneesi
kesällä ulos
- valitse oma
tyylisi.*





AMMATTISUUNNITTELIJAN KÄYTTÖ

Moni miettii, suunnittelisiko pihansa itse vai pyytäisikö suunnittelijaa apuun. Itse voi hyvin suunnitella jos innostusta ja paneutumismahdollisuuksia riittää. Ammattisuunnittelijan kokemus ja osaaminen voivat kuitenkin olla avuksi monissa tilanteissa – isoissa ja pienissä pihoissa. Ammatilainen voi auttaa pääsemään nopeammin ja helpommin onnistuneeseen lopputulokseen. Kyky hahmottaa kokonaisuus ja yhdistää se tuote- ja kasvitietouteen ovat ammattisuunnittelijan tuoma lisäarvo.

Kulkuväylistä tulee harkittuja ja toimivia, oleskelutila sijoittuu suojaiseen, rauhalliseen paikkaan ja samalla sopivan lähelle sisääntuloa, lasten hiekkalaatikko löytää aurinkoisen paikan oleskelualueen tuntumasta, kodinhoidon toimet ja jätepiest



sijoittuvat pois katseilta, kulkureittien varrelle jne.

Toivelistan tueksi suunnittelijaa auttaa, jos hän saa asiakkaaltaan evästyksi vielä muutaman, tulevaa pihaansa kuvaavan adjektiivin; esimerkiksi tunnelmallinen, romanttinen, selkeälinjainen, runollinen, toimiva, helppokulkuinen. Suunnitteluprosessin alussa suunnittelijan on hyvä esittää asiakkaalleen useampia lähtökohtaideoita. Näistä valitsemalla asiakas pystyy paremmin konkretisoi-

Pihan oleskelualue suunnitellaan usein liian pieneksi.

maan toiveensa suunnittelijalle ja siten lopullinen suunnitelma vastaa parhaiten asiakkaan odotuksia.

Työtä ja rahaa säästyy, kun vältetään monilta kokeiluilta ja esimerkiksi kasvien ja pinnoitteiden vaihdoilta.

PAREMPIA PIHARATKAISUJA

Pihan oleskelualue suunnitellaan usein liian pieneksi. Oleskelualueita sisustetaan ja täydennetään vuosien varrella. Sinne halutaan ehkä isompi pöytä ja lisää tuoleja, keinu, ehkä siirrettävä grilli tai katos jne. Oleskelualue ja sen kiveys kannattaakin heti alussa suunnitella riittävän suureksi. Tuolia on voitava siirtää pöydän äärestä pelkäämättä, että tuolin jalka putoaa kiveyksen reunalta.

Suunnittelun vaiheet ja painotus olisi hyvä sisäistää: ensin suunnitellaan sisääntulo, sitten tilan jäsentely, pihatilan muotokieli,

värit ja tekstuurit. Sisääntulon suunnittelu vaatii usein entistä syvällisempää paneutumista. Ja lapsethan leikkivät mieluiten muiden ihmisten lähellä.

NÄYTTÄVYYTTÄ JA VIIHTYISYYTTÄ PIHAAN

Korostaviksi rakenteiksi sopivat pihan eritiloja yhdistävät pergolat, muurit ja aidat. Pienen pihaan sopivat pienimittakaavaiset ratkaisut, suureen pihaan isommat. Muurit ovat toimivia, käytännöllisiä ja mielenkiintoisia tilan jakajia. Muurien rakentamisessa on tärkeätä, että muuri aina jäämäkästi alkaa jostain ja päättyy johonkin. Pala muuria ei näytä luonnolliselta esimerkiksi keskellä nurmikkoa.

Huvimaja on myös pihan koriste, kun se sijoitetaan pihanäkymän ja kulkureitin päätepisteeseen.



Kesäpihan tuoreet ja tuoksuvat

ylitit



Pihakivet ilahduttavat myös kotipuutarhan viherpeukaloita. Ne rajaavat ja ryhdittävät hyötypuutarhan istutuksia.



Perheen, ystävien ja juhlien ihana

KESÄ

Kun perheessä on juhlan aika, myös piha pukeutuu juhlaan. Syntymäpäivät, häät tai valmistujaiset kokoavat väen koolle. Huvimajat ja katokset luovat turvaa vaihtelevan sään varalta.



Kesäkeittiön

SADONKORJUU

Loppukesän ihanassa tunnelmassa on aika korjata puutarhan sato ja kutsua vieraat viettämään yhteisiä hetkiä. Pienillä yksityiskohdilla saat paljon tunnelmaa.





Hyvin suunniteltu piha NOSTAA TALON ARVOA

Tänä vuonna kannattaa tarttua ”Kodit ja pihat kuntoon”-hankkeeseen, joka on osa Suomi 100 -juhlavuoden ohjelmaa. Juhlavuonna on oiva tilaisuus tuunata omaa pihaa ja muokata siitä mieleinen. Se on myös hyvä investointi tulevaisuuteen.

Pihan siisti yleisilme ja helpohoitoisuus ovat kiinteistönvälittäjien mukaan kiinteistön arvon kannalta pihan tärkeimmät ominaisuudet. Oleskelu- ja sisääntulo-piha korostuivat arvon nousun kannalta keskeisimpinä kohteita ja sisääntulopihan painopistealueina ovat useimmin kiveys ja istutukset.

HYVIN SUUNNITELTU ON PUOLIKSI TEHTY MYÖS PIHOISSA

Hyvällä suunnittelulla pihasta saa lisää viihtyisää asuutilaa. Kiveykset antavat pihalle ilmettä ja arvokkuutta sekä helpot-

tavat pihan hoitoa. Värät taas elävöittävät kivipintoja ja luovat yksilöllisyyttä.

Pihan suunnitteluun vaikuttavia tekijöitä ovat maaston ja tontin muoto, rakennuksen sijainti ja ympäristön muut rakennukset sekä asukkaiden toiveet ja tarpeet pihan käytöstä toiminnoista. Huomioitava seikkoja ovat myös piharakentamiseen käytettävä aika ja budjetti.

Pihasuunnitelman voi tehdä itse, mutta ammattisuunnittelijan osaaminen tuo usein uusia ideoita ja todennäköisesti myös kokonaissäästöjä.



Pihan suunnittelu ja rakentaminen on ideoiden, toiveiden ja mahdollisuuksien yhteensovittamista.

PIHA ON KODIN SAUMATON JATKE

Kun sisätilojen toiminnat ja sijainti otetaan huomioon pihasuunnitelmassa saadaan pihasta todellista lisäarvoa. Esimerkiksi saunatiloista päästään suojaiseen vilvoittelupihaan, olohuoneen ikkunoista avautuu kaunein pihanäkymä, siivoukseen liittyvä huoltopiha on katseilta piilossa, vaikka sinne on helppo päästä pääsisäänkäynnistä tai keittiön ovesta.

Viihtyisään pihaan kuuluu oleskelualue istuinryhmineen, tila grillille ja mahdolliselle kesäkeittiölle sekä suojaisa alue lasten leikeille. Pihan toimivuutta lisäävät harkitusti suunnitellut kulkuväylät ja pysäköintipaikat, jätteiden keräysalue ja huoltopiha pyykin kuivaus- ja tomutusmahdollisuuksineen. Myös kompostointia varten ja pihan hoidossa tarvittavien työvälineiden ja koneiden varastointiin kannattaa varata omat tilat.

PIHA PARHAIMMILLAAN

Pihakivet ovat ihanteellinen pintamateriaali kulkuväylille, patioille ja terasseille. Keväällä lumi sulaa kivitykseltä nopeasti ja syksylläkin kivipinta tuntuu jalan alla lämpimältä. Sateen jälkeen pihakiveys kuivuu nopeasti. On myös hyvä muistaa, että hulevesien imeytys on kiinteistön omistajan vastuulla.

Pihakivien ja -laattojen laaja valikoima mahdollistaa väreillä, kuvioilla ja rajauksilla leikittelyn ja yksilölliset ratkaisut. Useimmiten paras tulos saavutetaan hillityillä kuvioilla ja harkitulla värien käytöllä.

Muurikivet tekevät pihasta moni-ilmeisen ja lisäävät sen arvokkuutta. Muurikivien käytöllä saa rinnetontille lisää tasamaata, käyttö- ja oleskelutilaa.

Rinnetonteilla saatetaan tarvita portaita ja silloin yksinkertaisin, varmin ja helpoin

tapa on rakentaa portaat porraskivellä. Porraskivi soveltuu myös istutusaltaiden rakentamiseen. Lisäksi porraskiveä voi käyttää pihalla myös reunalistana tai tuke-
massa portaiden reunarakennetta.

KERÄÄ PIHAIDEOITA

Pihakivi.com -sivustolta löydät pihaidoita ja ammattilaisten tekemiä valmiita pihasuunnitelmia, jotka voit ladata malliksesi.

Myös suunnittelijat ja rakentajat auttavat kivimallin ja ladonnan valinnassa. Selkeät pihakivikokonaisuudet, etenkin vanhojen omakotipihojen perusparannushankkeet, voidaan usein toteuttaa urakoitsijan ja asiakkaan keskustelujen pohjalta ilman tarkasti piirrettyä suunnitelmaa. Ohjeita ja vinkkejä pihan kunnostukseen löydät Pihakivi.com:ista, Pinterestistä ja Facebook-sivuilta, maisema-arkkitehtien ja maisemasuunnittelijoiden sekä viher- ja ympäristörakentajien sivuilta: m-ark.fi, maisemasuunnittelijat.fi ja vyra.fi



Sisääntulo pihaan luo kodistasi **ENSIVAIKUTELMAN**

**Miltä pihassasi näyttää tulijan silmin? Millainen on auto-
tie ja miten tulijan kulku käy pihasta pääovelle. Viihtyisä
pihakokonaisuus syntyy ajoväylistä, patioista, käytävistä,
viheralueista, kasveista, erilaisista rakenteista ja piha-
kalusteista. Eri osa-alueet lokahtavat paikoilleen hyvän
suunnitelman ja huolellisen toteutustyön avulla.**

SISÄÄNTULO LUO ENSI- VAIKUTELMAN

Etupihalla on puutarhassa tärkeä rooli. Se luo puutarhasta ensivaikutelman, tervehtii kulkijaa, toivottaa vieraat tervetulleeksi ja tarjoaa silmänruokaa niin omalle välle kuin ohikulkijoille. Suunnitteluun kannattaa panostaa, sillä etenkin kaupunkipihoissa käytettävissä olevat neliöt ovat useimmiten melko vähäiset.

Autotallin asema on usein huomiota herättävän ylikorostunut. Suoraan pihalle tulijaa vastaan sijoitettu autotalli ja siihen johtava suora, leveä väylä hallitsee sisääntulon ilmettä ja vähentää sisääntulon viihtyisyyttä.



Pihakiveyksillä ja selkeillä linjauksilla voi sisääntuloon rakentaa kiinnostavaa tunnelmaa. Pihakivillä rakennetut pihan ajoväylät, autotallien ja -katosten edustat pitävät ryhtinsä. Ne ovat siisti sisääntuloväylä kotiisi. Valitse oma suosikkikivesi ja taloosi sen ympäröivään luontoon sopiva värimaailma. Laajaa kivipihaa voi elävöittää esimerkiksi muurikivillä rajatuilla





kasviryhmillä. Kivet sekä pehmentävät teräviä kulmia että keventävät kiveyksen yleisilmettä.

Rakenna pihasi kulkuväylät kauniiksi poluiksi pihakivillä. Käytä erilaisia kiviä, suunnittele mielenkiintoisia muotoja ja yhdistele rohkeasti värejä. Tee pihasi ilmeestä yksilöllinen.

PATIOILLA VIIHDYTÄÄN

Patio tai terassi muotoutuu kodin kesäelämän keskipisteeksi, johon kokoontutaan viettämään aikaa. Pihassa tapahtuu myös paljon kodin toimintaan liittyviä asioita. Kun suunnittelet, miten nämä pienet, mutta tärkeät asiat saa toimimaan, helpottat arkeasi ja lisäät omaa viihtyisyyttäsi kotiaskareiden parissa.



HUOLTOPIHA KODINHOITO- HUONEEN JATKEENA

Huoltopiha on toimintojen kannalta yksi puutarhan tärkeimmistä alueista. Tomutus- ja pyykinkuivaustelineiden luontevin paikka on kodinhoituhuoneen jatkeena, jolloin sekä pyykin kuivaus että mattojen tomutus sijoittuvat rakennuksen välittömään läheisyyteen, lyhyen kanto-

matkan päähän. Alustojen päällystäminen betonikivin tai -laatoin helpottaa kodinhoitotyötä ja alueen puhtaanapitoa. Esimerkiksi mattojen tomuttaminen ja pyykkien käsittely on vaivatonta kun pihakivipinnoitteella voi liikkua vaikka sukkasillaan. Kiveyksen avulla huoltotelineet sulautuvat myös luontevalla tavalla osaksi viihtyisää puutarhakokonaisuutta.



LEIKKIPIHA KUTSUU LAPSIA

Pihakivet sopivat hyödynnettäviksi myös lasten leikkialueilla. Esimerkiksi pikkuväen suosima hyppyrudukka syntyy helposti kymmenestä betonilaatasta, jotka voidaan latoa joko omaksi kokonaisuudeksi, tai osaksi päällystettyä polkua tai pihakivipatiota. Laatat on mahdollista asentaa niin hiekalle, nurmelle kuin asfalttiin. Pieni kivinen patio leikkimökin edustalla ja pikkuväen mittoihin suutetut puutarhakalusteet kruunaavat lastenkutsut. Betonikivistä tai -laatoista sokkeliin kiinni ladottu seinänvierikiveyksen ympärillä kohentaa puolestaan leikkialueen yleisilmettä ja helpottaa nurmikon leikkaamista.

Perinteisen hiekkalaatikon vaihtoehtona, etenkin pienissä puutarhoissa, toimii vaikkapa istutusaltaasta muurikivillä erotettu osa tai pihalaatoituksen keskelle jätetty aukko, joka on täytetty hienolla hiekalla kiveyksen tasoon saakka. Kun lapset ovat kasvaneet ulos hiekkaleikeistä, laatikko voidaan helposti ottaa istutuskäyttöön tai kivetä tasaiseksi.

Lisää ideoita ja ohjeita
www.pihakivi.com

Perinteisen hiekkalaatikon vaihtoehtona toimii istutusaltaasta muurikivillä erotettu osa.



RINNEPIHA KAIPAA PORTAITA

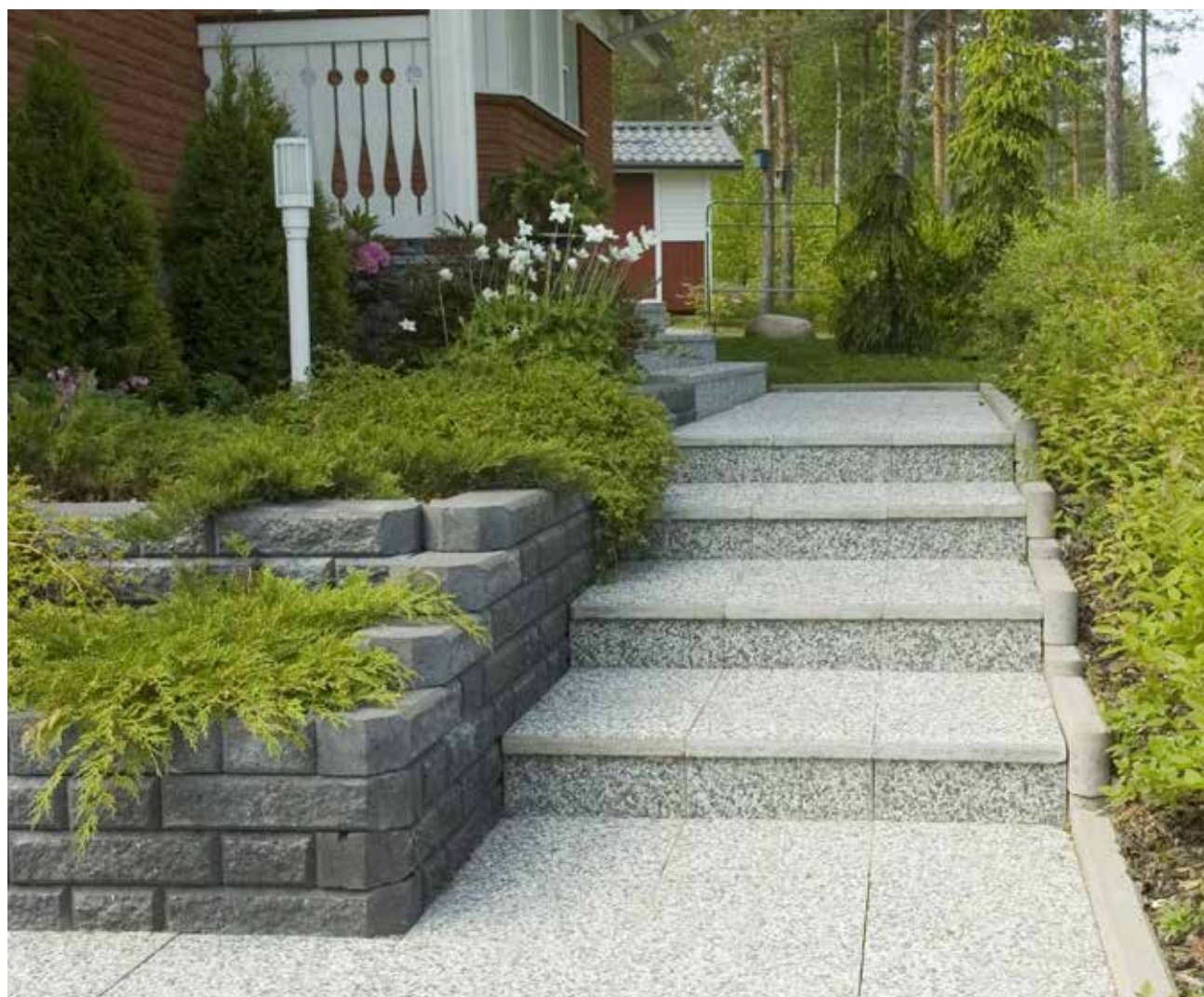
*Ryhdykkäät porttaat
ja piha-alueita
rajaavat muurit
selkeyttävät
pihasi ilmettä.*

Rinnepiha on pihanrakentajalle usein haasteellinen. Korkeuserot vaativat hyvää suunnittelua ja rakentaminen tasaista pihaa enemmän työtä. Lopputulos on yleensä kuitenkin vaivan arvoinen. Muureineen, portaineen ja istutuksineen rinnepiha on kaunis ja näyttävä pihaympäristö, jossa on helppo liikkua. Rinteen ilmeen ja toimivuuden viimeistelee vielä tunnelmaa luova pihavalaistus.

OIKEA MITOITUS HELPOTTAA KULKUA

Portaiden käyttöä suositellaan kulkureitin jyrkkyyden ylittäessä 20 astetta. Kestävien, turvallisten ja hyvin toimivien portaiden rakentaminen onnistuu parhaiten hyvällä suunnittelulla ja huolellisesti perustamalla. Varmimmin hyvään lopputulokseen pääsee käyttämällä suunnittelutyössä apunaan ammattilaista.

Portaiden lopullinen mitoitus tehdään aina paikanpäällä mittaamalla. Portaan syvyyteen, leveyteen sekä askelman korkeuteen kannattaa kiinnittää erityistä huomiota. Sopivaa nousua eli etenemää kannattaa miettiä tarkoin. Ulkoportaissa usein sopivin porrasaskelman korkeus on n. 15 cm.



Piha-alueita rajaavat MUURIT selkeyttävät pihasi ilmettä.

Rinnepiha on pihanrakentajalle usein haasteellinen. Korkeuserot vaativat hyvää suunnittelua ja rakentaminen tasaista pihaa enemmän työtä. Ongelmalliseksi koetusta rinnepihasta voi portailla, muurikivillä ja rönsyävillä istutuksilla rakentaa näyttävän puutarhan. Myös tasamaatonttia voi elävöittää muurikiviä käyttämällä.

Kivimuureista on tullut pihoilla yhä suosituimpia. Eri korkuisia muureja käytetään tilojen jakajina, tunnelman luojana ja koristeellisina pihan sisustuselementteinä. Tasaisellakin pihalla muurien avulla piha-alue voidaan jakaa "huoneiksi" eri

toimintoja varten. Muurilla voi erottaa muusta pihasta rauhallisen oleskelunurkan tai vaikka suojaisan auringonotto-paikan. Tai muurin voi rakentaa englantilaisen puutarhan tunnelmaa huokuvaksi, lämpimäksi ruusumuuriksi, jonka suojassa

ruusut viihtyvät ja jota vasten ruusujen kukat hehkuvat uikkeimmillaan.

Kun pihan korkeuserot ovat suuret, tukimuurin rakentaminen on usein ainut keino jäsentää piha-aluetta ja samalla hallita rinnepihan maamassoja. Kestäviin





**OHJEET JA VINKIT
MUURIN-
RAKENTAMISEEN:
WWW.PIHAKIVI.COM**

rinneratkaisuihin suunnitelluilla betonisilla muurikivillä tukirakenteet syntyvät joutuisasti, ja maamassat pysyvät paikollaan niin jyrkissä rinteissä kuin matalissa pengerryksissä.

TASASEEN PIHAAN NÄYTTÄ- VYYTTÄ JA TOIMIVUUTTA

Tyylikkää muuriratkaisut eivät ole vain rinnepihojen yksinoikeus. Myös tasamaalla sijaitsevaa pihaa tai puutarhaa voi elävöittää muurikivillä. Kun kasvualusta on luonnostaan liian ohut, muureja käyttämällä kasvien tarvitsemaa multatilaa voidaan korottaa ja luoda näin kasveille paremmat elinolosuhteet. Muurin avulla korotettu istutus kasvineen on rakennuksen näyttävä kehys tai vaikka edustava tilanjakaja pihapatiolla. Muuri-istutuksiin sopii upeasti myös koristeallas suihkuihin ja kohdevalaisimiseen.



HELPPOHOITOISEN PIHAN PINNAT



VALITSE KIVI KÄYTTÖKOHTEEN MUKAAN

Hyvin ja huolella tehty pihakiveys on helppohoitoinen ja kestävä, lähes ikuinen. Käsistään kätevä voi tehdä pihan kiveykset itsekin tai kiveykset voi ostaa kivet, suunnitelman ja asennuksen sisältävänä pakettina. Pihan eri kohteisiin sopivia kivimalleja ja -vahvuuksia sekä eri värejä ja pintoja löytyy laaja valikoima, talon väriytyksen ja omien mieltymysten mukaan.

Käytä erilaisia kiviä ja laattoja ja suunnittele mielenkiintoisia muotoja. Tee pihasi ilmeestä yksilöllinen.

Pihakivien väreillä, ladontasuunnilla ja -kuvioilla voidaan elävöittää massiivista isoa kivipintaa. monien värien samanaikaista käyttöä kannattaa silti välttää. Värien hallittu käyttö tekee pihasi yleisilmeestä edustavan ja korostaa kiveyksen tyylikkyyttä.

- Kuinka miellyttävää onkaan astua ulos aurinkoiselle pihakiveykselle. Ja tiesitkö, että pihakiveykseltä lumikin sulaa paljon aikaisemmin.

REUNUSTA PIHAPOLUT JA ANNA PIHASI ILMEELLE RYHTI

Pihakiveyksen viimeistely reunakivillä kiinnittää kiveyksen paikoilleen ja antaa kiveykselle viimeistellyn ulkonäön. Nurmikon ja käytävän erottaminen toisistaan reunakivillä helpottaa huoltoa. Betoni-silla reunakivillä rajaat kasvit helposti ja kauniisti.

Reunuksia tehtäessä kannattaa muistaa, että kiven suunta kohdentaa katseen. Kapea polku näyttää entistä kapeammalta, kun ladonta on tehty polun suuntaan asetuin kivin ja reunustus on tehty pitkittäin sijoitetulla reunakivellä.

HYVIN TOIMIVASSA PIHASSA ON MYÖS TOIMIVA VEDEN-HALLINTA

Jotta piha kuivahtaisi nopeasti eikä vesi pääsisi kerääntymään lammikoiksi pihalle, pihan pinnat kallistetaan. Toimiva kallistus saadaan, kun yhden metrin matkalla kallistus on vähintään 2 cm. Vedet johdetaan aina rakennuksista pois päin, ettei vesi pääse vaurioittamaan perustuksia ja aiheuta homeongelmia rakenteissa. Katoilta vesikourujen ja syöksytorvien kautta lähelle rakennuksen sokkeliä tulevia vesiä ei myöskään pidä johdattaa rakennuksen perustuksen salaojiin, vaan ne ohjataan vesikouruilla, kourulaatoilla ja loiskekivillä pois rakennusten vierustoilta ja pihakivipäällysteeltä. Kauempana pihalla vedet voidaan joko imeyttää esim. hulevesikivien avulla tai johtaa ne hulevesiviemäriin.



KAIVONKANNEN YMPÄRYS

Siisti, viimeistely ulkonäkö kiveykselle jäävälle kaivonkannelle saadaan, kun kansirakenne rajataan täysillä kivillä käyttämättä katkaistuja kiviä. Monelta kivivalmistajalta löytyy myös ympyräladonnan mahdollistava kivimalli tähän tarkoitukseen.

MITÄ RÄYSTÄÄN ALLE?

Ennalta viisas ei anna nurmikon tai istutusten ulottua räystäään alle sokkelin

viereen. Siistin ja helppohoitoisen sokkelin ympäristön saa, kun täyttää seinän vierustan soralla, levittää ohuen asennushiekkakerroksen soran päälle ja asentaa sen päälle noin puolenmetrin levyisen kiveyksen tai laatoituksen. Kun kallistus on ulospäin talosta ja kivet on asennettu nurmipinnan tasoon, ruohon leikkaaminen on helppoa ja sokkelin vierus pysyy siistinä ja kuivana.

Katso tarkemmat ohjeet
www.pihakivi.com



Oman pihan väriä hehkuva

SYKSY

Kesän jälkeen piha saa upean väriloiston ja ilahduttaa pitkään. Tunnelmaa voi lisätä lyhdyillä ja kynttilöillä.

Pihavalaistus lisää turvallisuutta pimeällä liikuttaessa ja se kannattaakin suunnitella ja toteuttaa yöttömän yön aikaan.



Pihassa on tunnelmaa myös

TALVELLA

Kun lumi peittää pihan, on aika suunnitella uutta. Pihakiveys on ryhdikäs ja helppo myös talvella.

Hiekoitusmurske on hyvä tapa poistaa liukkautta. Se takertuu hyvin jäiseen pintaan ja se sopii myös pihakiveyksille. Kun jää on sulanut murskeen voi lakaista kukkapenkkiin.



KIVIÄ & IDEOITA

Pihan kunnostuksessa voi helposti luoda uutta ilmettä pienilläkin asioilla. Koko pihaa ei tarvitse tehdä kerralla. Luonnos tai suunnitelma auttaa hahmottamaan kokonaisuutta, mutta sitä voi toteuttaa pala kerrallaan. Terassit, patiot ja pihaportaat ovat hyvä tapa aloittaa pihan kunnostus.





*Pienilläkin asioilla
saa muutoksia aikaan.*



SAMMAL LUO ITÄMAISTA TUNNELMAA

Kivet, sammal ja vesi luovat japanilaisen puutarhan harmonian ja hiljaisen kauneuden. Pehmeä, vihreä sammal ja suikertavat kivikkokasvit kivien välissä ovat harkittuja, yksinkertaisuudessaan tyylikkäättä yksityiskohtia. Haluttu tunnelma voi syntyä niin pienistä asioista.

Ehkä ei ole viisasta innostua rakentamaan japanilaista pihamiljöötä 1950-luvulla tasamaalle rakennetulla omakotialueella, tai kivikkopuutarhaa tasaiselle, multavalle tontille. Silti yksilöllisyyteenkin kannattaa pyrkiä.



TUKEVA PIHA- KIVEYS TOIMII MYÖS AUTO- PIHASSA

Kun pihaan ajetaan autolla, kannattaa suunnittelussa ottaa huomioon kiveyksien paksuudet. Tukeva ja paksu kiveys kestää hyvin auton painon.

Normaali henkilöauto mahtuu kaksi ja puoli metriä leveälle käytävälle, sisäänajoportit kannattaa tehdä kuitenkin minimissään kolme metriä leveiksi.

Toimivaan pysäköintiin tarvitaan tilaa noin 2,5x5 metriä eli 12,5 neliötä per auto. Myös auton kääntösäde ja kääntämismahdollisuus pihalla kannattaa ottaa huomioon. Ajoalustan suositeltu minimipaksuus on 60 mm.

Ympyrä- ladonta

Ympyräladontaa suunniteltaessa on hyvä muistaa, että harmonisen lopputulokseen päästään, kun ympyrän keskipisteellä on selkeä tehtävä ja ympyrä on osa muuta kiveyspintaa. ”ilmasta pudonnut”, irrallinen ympyrä ei ole luonnollinen.



HYPPYRUUTU LASTEN ILOKSI!

Ruutua hyppelevät lapset kodin ja koulujen pihoidella on varma kevään merkki. Lumen sulamisen jälkeen pihamaalle hiekkaan tai asfalttiin on tapana ilmestyä tikulla tai liidulla piirrettyjä ruudukkoja. 40–50 cm:n pihalaatoista saa kätevästi kiinteän hyppyrudukon. Tai jokaiselle hyppijälle omansa. Monet koulut ovat jo innostuneet asentamaan hyppyruutuja pihamailleen, ja suosio on ollut taattu! Katso ruudukon asennusohjeet ja peliohjeet osoitteessa www.pihakivi.com

Ruutuhyppely on muuten erinomainen tapa saada lapset, ja aikuisetkin, liikumaan ja hankkimaan kuntoa ja terveyttä raittiissa ulkoilmassa.



VESI ON PIHAN PEILI

Hiljainen, pihan kasveja ja puita kuvastava veden pinta sekä rauhoittaa että elävöittää pihamiljöötä. Vesi houkuttelee pihapiiriin elämää, lintuja ja perhosia. Vesiallas, lampi tai pieni puro kasveineen ja kivineen on pihan sielu ja erityisen kaunis koriste. Tee oma pihapeilisi käyttämällä altaan pohjaan allasmuovia. Pihakivillä tai laatoilla kiinnität allasmuovin ja viimeistelet altaan reunat – ja kivetty reunus helpottaa.



Valmistajien tuotevalikoimat ja kivien asennusohjeita löydät osoitteesta www.pihakivi.com

pihakivi.com
KAIKKI PIHAKENTAMISESTA 