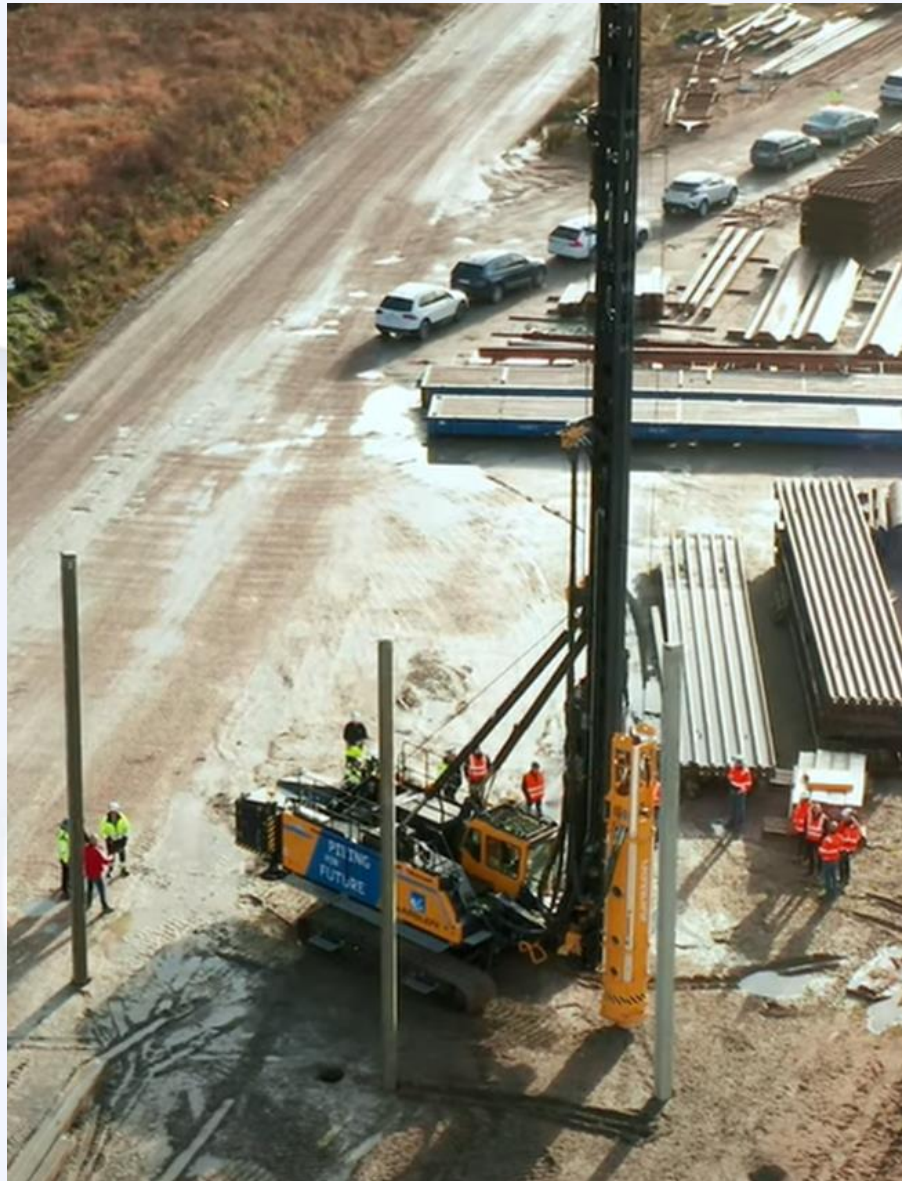


RT:N 19. PAALUSEMINAARI 2021



TERVETULOA BETONITEOLLISUUDEN PAALUSEMINAARIIN 2021

Betoniteollisuuden Paaluseminaari on ollut hyvin suosittu jo vuosia !

Palautetta paalujaoksen 18. paaluseminaarista 2019:

- Seminaari koetaan tarpeellisena ja antia pidetään hyvänä
- Seminaaripaikkaan toivottiin muutosta, Tamperetta ehdotettiin usein...

Tilaisuudessa oli mukana noin 100 henkilöä, enempää ei mahtunut

- n. 40 % urakoitsijoita
- n. 30 % suunnittelijoita, pohjatutkijat
- n. 15 % tuotevalmistajia
- loput laitevalmistajia, virkamiehiä sekä oppilaitosten edustajia.

Vastatkaa palautekyselyyn... kehitetään seminaaria yhdessä entistä paremmaksi !!

Betoniteollisuus ry:n paalujaos 2021, järjestävä seura

- Reijo Mustonen (pj.) , Joni Loikala HTM Oy
- Ari Mantila (siht.) Rakennusteollisuus RT
- Lasse Vallimäki , Juha Kangas Kokemäen TB-Paalu Oy
- Jorma Ilkka, Tuomo Eilola Lujabetoni Oy
- Petri Koivunen, Kimmo Ikkala Emeca Oy
- Antti Leino, Teemu Tupala Leimet Oy
- Jukka Haavisto TTY
- Heikki Haho Siikajoen Betonitukku Oy

Ote asialistasta 5/2021... RT:n paaluvaliokunta

Tiedotus ja koulutus

- • Paaluinfo 2/2021
- • Paaluseminaari 2021

Meneillään olevat paalujaoksen hankkeet

- • Tutkimusohjelma teräsbetonipaalujen vetojännityksistä limijatkoksessa
- - Tutkimukseen liittyvät juridiset oikeudet
- - Tutkimussuunnitelman, aikataulun ja budjetin päivitys
- • Tuotelehden päivitys
- • TB-paalujen säilyvyys maaperässä, diplomityö yms.

Seurattavat hankkeet

- • Paalutietojen siirto paalutuskoneelle

Työturvallisuus

- • Sattuneet tapaturmat ja läheltä-piti-tilanteet
- • Turvallisuuspäälliköiden kokous

Muut asiat

- • Paalujen ympäristövaikutukset (CO2)
- • SGY Paalutustoimikunta
- • Muuta

SGY:n Paalutustoimikunta koostuu suunnittelijoiden, urakoitsijoiden, viranomaisten ja tutkimuslaitosten sekä paaluvalmistajien edustajista.

Paalutustoimikunnan jäsenet

- Teemu Riihimäki, Junttan Oy, puheenjohtaja
- Jukka Haavisto, Tampereen yliopisto, sihteeri
- Juha Auvinen, WSP Finland Oy
- Ossi Hakanen, Nordpile Oy
- Jussi Kinnunen, Destia Oy
- Ari Kivistö, E.M. Pekkinen Oy
- Petri Koivunen, Emeca Oy
- Reijo Mustonen, HTM Yhtiöt Oy
- Antti Perälä, SSAB Europe Oy
- Tarmo Tarkkio, Skanska Infra Oy
- Veli-Matti Uotinen, Väylä
- Hannu Uusitalo, Sweco Rakennetekniikka Oy
- Hannu Vesamäki, Kankareen Paalutus Oy



RT Betonipaalu®

Tavaramerkki on tuotteen tai palvelun kaupallinen tunnus, eli tunnus jolla se erotetaan muista vastaavista tuotteista tai palveluista

Tavaramerkki on myös asiakkaalle tae tavarain tai palvelun laadusta; **samalla merkillä varustetut tuotteet ovat yhdenmukaisia tai saman laatuksia.**

Ei esimerkiksi ylipitkiä 250x250 paaluja (max. 13 m), vakioidut paalujen rakenteet yms. yhdenmukaisuus helpottaa mm. suunnittelua ja saatavuutta.

>> RT Betonipaalujen ympäristövaikutuksista jokunen sana ... Lisätään myös päivityksenä tuotelehteen

JÄRJESTELMÄRAJAT

Arviointi sisältää seuraavat elinkaaren vaiheet kehdestä portille optioon: raaka-aineiden hankinta ja käsittely (A1), kuljetus valmistukseen (A2), tuotanto (A3) ja valmiin tuotteen toimitus työmaalle (A4). Elinkaaren loppuvaihetta (C1-C4, D) ei ole arvioitu, sillä elinkaarivaiheen lopussa betonipaalut jäävät paikalleen maaperään.

Tuotevaihe			Rakentamisvaihe		Käyttövaihe							Purkuvaihe				Elinkaaren ulkopuoliset vaikutukset		
A1	A2	A3	A4	A5	B1	B2	B3	B4	B5	B6	B7	C1	C2	C3	C4	D	D	D
x	x	x	x	MND	MND	MND	MND	MND	MND	MND	MND	MND	MND	MND	MND	MND	MND	MND
Raaka-aineet	Kuljetus	Valmistus	Kuljetus	Työmaatoiminnat	Käyttö	Kunnossapito	Korjaus	Osien vaihto	Laajamittaiset korjaukset	Energian käyttö	Veden käyttö	Purkamisen	Kuljetus	Purkujätteen käsittely	Loppusijoitus	Uudelleenkäyttö	Energialähtöikäyttö	Kierrätys

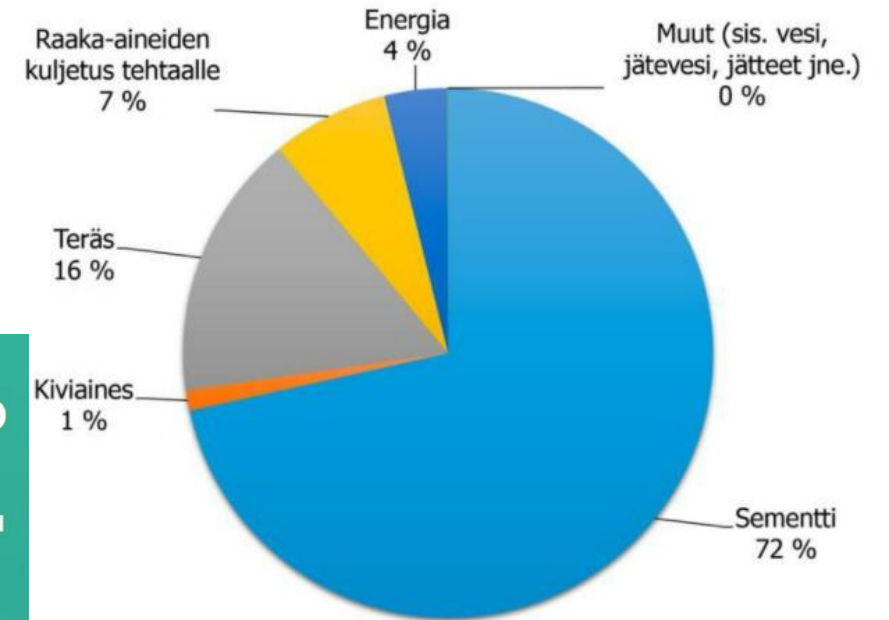
X = Arvioinnissa mukana olevat moduulit. MND = Moduuli ei ole merkityksellinen eikä mukana arvioinnissa

Olisko 170x12.5 GWP > 103 kg CO₂ eq./paalu-jm (A1-A3) .. (48 kg/m ÷ 1000kg x 2160 (GWP = 2160kg CO₂ e (A1-A3))

PAALU RTB-300-16®

A1-A3 päästöt (GWP): **37 kg CO₂ eq./paalu-jm**

Hiilijalanjäljen muodostuminen moduuleissa A1-A3



VERIFIOITU ELINKAARIARVIO (LCA)

STANDARDIEN EN 15804+A1 & ISO 14040 & 14044 MUKAAN

TERÄSBETONINEN LYÖNTIPAALU

RTB-250-16, RTB-300-16 JA RTC-350-16